



Kamikochi Takayama Osaka Kyoto

6 Days 4 Nights

By Thai Airways

กำหนดการเดินทาง : 19-24 ตุลาคม 2567



Flight Detail

TG644 20OCT BKK- NGO 0005-0800

TG673 24OCT KIX- BKK 1735-2125

HLIGHTLIGHT พิเศษ !!! รับของที่ระลึกสุดพิเศษตุ๊กตาดารุมะ
เพื่อความประทับใจในการเดินทางทริปพิเศษของท่าน



*** สุดฟินเส้นทาง ***

- เมืองทาคายามา (TAKAYAMA) มีศิลปวัฒนธรรมและสถานปัตยกรรมแบบดั้งเดิมและมีธรรมชาติที่สวยงาม เมืองสวยอันดับต้น ๆ
- คามิโคจิเป็นหุบเขาแสนสวย “ประตูสู่เทือกเขาเจแปนแอลป์” เพราะจากคามิโคจิสามารถเดินเทรคไปยังยอดเขาสูงชันได้ทุก เเจแปนแอลป์ตอนเหนือ นอกจากนี้คามิโคจียังเป็นส่วนหนึ่งของอุทยานแห่งชาติจูบุซังกะคุ (Chubu Sangaku) ซึ่งเต็มไปด้วยธรรมชาติอันอุดมสมบูรณ์สวยงาม
- ชม สวนเคนโรคุเอ็ง (Kenrokuen Garden) เป็นจุดเด่นของคานาซาวะ
- ทะเลสาบบิวะ (Lake Biwa) คือทะเลสาบที่มีขนาดใหญ่ที่สุดในญี่ปุ่น
- สัมผัสการล่องเรือสำราญมิชิแกน (Michigan Cruise) เป็นเรือกลไฟที่มีชื่อเสียงในการชมวิวทะเลสาบบิวะ
- ตลาดคุโรมง โอซาก้า (KUROMON MARKET) เป็นตลาดที่มีชื่อเสียงและเก่าแก่มากที่สุดแห่งหนึ่งของเมืองโอซาก้า จนได้รับสมญานามว่าเป็น ครัวของโอซาก้า (OSAKA'S KITCHEN)
- ช้อปปิ้งย่านชินไซบาชิ หลากหลายสินค้าน่าซื้อ
- วัดนันเซ็นจิ Nanzenji Temple ชมสวนสวย
- สุดพิเศษ ช่วงที่สวยงามที่สุด ฤดูใบไม้ร่วง เที่ยวชมงานประดับไฟ ณ วัดโคโคจิ วัดที่เลื่องชื่อเรื่องใบไม้เปลี่ยนสีอย่างมาก



*** บริการอาหารครบทุกมือ ***

- เซตเมนูกึ่งทอด
- เมนูเนื้อย่างซอสมิโสะบนใบโหระพา
- เซตชาบูชาบู เนื้อวัว Shimofuri Black Wagyu
- บริการท่านด้วยบุฟเฟ่ต์ปิ้งย่างสุดฟิน
- สไตล์ญี่ปุ่น เสริฟพร้อม ซาซิมิ หลากหลายอย่างให้ท่านได้ลิ้มลอง



***สุดพิเศษ ที่พัก แชนนอนเซน 1 คืน / พักย่านช้อปปิ้ง ***

***รับกระเป๋าที่พักก่อนเดินทาง ภายในบรรจุ เสื้อกันฝน ทิชชูเปียก หน้ากาก ปลั๊กแอดปเตออร์ ***

กำหนดการเดินทาง: ช่วงวันหยุด 19 - 24 ตุลาคม 2567
บินตรง โดยสายการบินไทย แบบสบายๆ
สะสมไมล์ได้



วันแรก เสาร์ที่ 19 ต.ค. 67 กรุงเทพฯ – สนามบินสุวรรณภูมิ

21.00 น. พร้อมกันที่ ณ สนามบินสุวรรณภูมิ อาคารผู้โดยสารขาออกระหว่างประเทศขาออก (ชั้น 4) ประตูหมายเลข 2 โดยมีเจ้าหน้าที่ของบริษัทฯ ให้การต้อนรับและอำนวยความสะดวก

วันที่สอง อาทิตย์ที่ 20 ต.ค. 67 สนามบินสุวรรณภูมิ - สนามบินนาโกย่า - เกโระ
วัดออนเซ็นจิ - ทาคายาม่า

00.05 น. ออกเดินทางจาก กรุงเทพฯ โดยสายการบินไทย **เที่ยวบิน TG644**

(ใช้เวลาเดินทางประมาณ 6 ชั่วโมง เวลาท้องถิ่นต่างจากเวลาประเทศไทย 2 ชั่วโมง)

08.00 น. เดินทางถึงสนามบินนาโกย่า ผ่านพิธีการทางสนามบิน และรับสัมภาระ

จากนั้นนำท่านเดินทางสู่ **เกโระ (Gero)** เป็นหนึ่งในจุดหมายปลายทางยอดนิยมของนักท่องเที่ยวจำนวนมาก ในภูมิภาคฮิดะ (Hida) ของจังหวัดกิฟุ ทาคายาม่า (Takayama) และกุโจ ฮาจิมัน (Gujo Hachiman)

นำท่านเดินทางสู่ **วัดออนเซ็นจิ** มีตำนานเล่าขานกันมาว่า ในสมัยก่อนมีนกระยางสีขาวตัวหนึ่งบินมาบอกชาวบ้านในหมู่บ้านเกโรออนเซ็นเกี่ยวกับวัดแห่งนี้ เมื่อขึ้นบันได 173 ขั้นแล้วคุณก็จะพบกับสถานที่อันเงียบสงบ ภายในวัดมีรูปปั้นของพระโทะชิซุคุตั้งอยู่ บริเวณเท้าของรูปปั้นมีน้ำพุร้อนไหลออกมา เชื่อกันว่ามีพลังในการรักษาอาการปวดตามร่างกาย ดังนั้นหากปวดไหล่สามารถนำน้ำมาพรมบนไหล่หรือถ้าเท้าเจ็บน้ำสามารถนำน้ำมาพรมที่เท้าเพื่อบรรเทาอาการปวด แม้ว่าจะไม่ใหญ่มาก แต่ก็มีความสวยงามที่สง่างามและลึกซึ้ง ลองเดินเล่นไปรอบๆ บริเวณวัดเพื่อค้นหารูปปั้นของพระโทะชิซุคุที่นำรักดู ที่นี่ยังเป็นจุดชมวิวยอดนิยม ซึ่งสามารถมองเห็นเมืองเกโรออนเซ็นได้จากอีกฝั่งหนึ่งของอุโบสถและระฆังของ วัดออนเซ็น



เที่ยง บริการอาหารกลางวัน ณ ภัตตาคาร (ร้านและเมนูหรือเทียบเท่า)

บริการท่านด้วยเซตเมนูทุ่งทอด เสิร์ฟพร้อมเมนูจานเล็ก ซุปมิโสะ ข้าวสวย และผักดอง



บ่าย จากนั้น นำท่านเดินทางสู่ **เมืองทาคายาม่า (TAKAYAMA)** เป็นเมืองเล็ก ๆ ที่ตั้งอยู่จังหวัดกิฟุ ตัวเมืองมีสถานที่ท่องเที่ยวที่สำคัญ ๆ มีศิลปวัฒนธรรมและสถานปัตยกรรมแบบดั้งเดิมและมีธรรมชาติที่สวยงาม ทำให้ทาคายาม่าเป็นเมืองสวยอันดับต้น ๆ ของญี่ปุ่นเดินเล่นที่ **ซันมาชิซุจิ (Sanmachi-suji)** หรือ ลิตเติ้ลเกียวโต (Little Kyoto) คำว่า San แปลว่า สาม machi แปลว่า เมือง suji แปลว่า ถนน ย่านมาชิซุจิเป็นย่านเมืองเก่าที่ยังคงอนุรักษ์บ้านเรือนสมัยเอโดะกว่า 300 ปี ไว้ได้เป็นอย่างดี ตัวเมืองล้อมรอบด้วยคูน้ำและถนน 3 สายเล็กๆ ที่มีประวัติความเป็นมาอันยาวนานในช่วงที่ไม่มีหิมะตกร้านค้าจะเปิดให้เลือกซื้อสินค้าพื้นเมือง ของที่ระลึก รวมทั้งสาเกที่ขึ้นชื่อด้วย คนที่อาศัยอยู่แถวนี้ ดัดแปลงบ้านเป็นร้านขายของต่างๆ



ค้ำ บริการอาหารค้ำ ณ ห้องอาหารของโรงแรม
ที่พักโรงแรม **HIDA PLAZA HOTEL** หรือเทียบเท่า (คืนที่ 1)



^^ หลังอาหารไม่ควรพลาดประสบการณ์ “การอาบน้ำแร่ธรรมชาติ” เพื่อสุขภาพ “ออนเซ็น” (Onsen) น้ำแร่ในสไตล์ญี่ปุ่นให้ท่านได้พักผ่อนอย่าง เต็มอิม ซึ่งชาวญี่ปุ่นเชื่อว่าน้ำแร่ธรรมชาติมีส่วนช่วยเรื่อง โรคภัยไข้เจ็บและผิวพรรณเปล่งปลั่ง



นำชมแหล่งท่องเที่ยวทางธรรมชาติในญี่ปุ่น **คามิโคจิ (Kamikochi)** เป็นอันดับต้นๆ ในลิสต์ยอดนิยมที่คนไทยชอบไป คามิโคจิ ตั้งอยู่ทางตอนเหนือของเทือกเขาแอลป์ญี่ปุ่น (The Northern Japan Alps) ภายในอุทยานแห่งชาติชูบุซังกาคู (Chubu Sangaku Nationจังหวัดนากาโน่ (Nagano) เป็นที่เลื่องลือในความสวยงามและอุดมสมบูรณ์ของป่าเขาโดยรอบและเป็นที่ยอดนิยมของผู้คนที่มีความสุขกับการปีนเขาหรือเดินป่า



Highlight : คามิโคจิ เปิดให้บริการ 7 เดือนต่อปี ตั้งแต่ช่วงฤดูใบไม้ผลิ (ปลายเมษายน) ถึงฤดูใบไม้ร่วง (15 พฤศจิกายน) และปิดทำการในช่วงฤดูหนาว ธรรมชาติอันอุดมสมบูรณ์สวยงามรายล้อมไปด้วยภูเขาทำให้คามิโคจิได้รับความนิยมในการมาพักผ่อนตลอดทั้ง 7 เดือนที่เปิดให้บริการ เดือนตุลาคมเป็นช่วงที่คึกคักที่สุด เพราะเป็นเวลาที่ยาซากิกำลังเปลี่ยนจากสีเขียวสดถึงความสดชื่นเป็นสีส้มแดงอันอบอุ่นของฤดูใบไม้ร่วง

นำท่านถ่ายรูปที่ **สะพานคัปปะ** จากจุดนี้สามารถชมวิวอันตระการตาของเทือกเขาโฮตากะ (Hotaka) ได้อย่างเต็มตา และเมื่อหันหลังไปก็เห็นภูเขาไฟยาเกะที่เราเดินจากมาจากบึงไทโซ จากนั้นมีเวลาให้ท่านเดินเล่นเก็บภาพความประทับใจ



เที่ยง บริการอาหารกลางวัน ณ ภัตตาคาร (ร้านและเมนูหรือเทียบเท่า)
บริการท่านด้วยเมนูเนื้ออย่างซอสมิโสะบนใบโอบะ เสิร์ฟพร้อมข้าวสวย เครื่องเคียง สลัด ผักดอง ซุปมิโสะ และ ตบท้ายด้วยของหวาน



บ่าย จากนั้นนำท่านเดินทางสู่ **เมืองคานาซาว่า** เป็นเมืองหลวงของอิชิคาวา ที่อยู่บนเกาะฮอนชูที่เป็นเกาะหลักของญี่ปุ่นและมีฝั่งที่ติดกับทะเลญี่ปุ่น และเป็นศูนย์กลางที่สำคัญที่สุดสำหรับวัฒนธรรมและศิลปะในยุคเอโดะ **สวนเคนโรคุเอ็น (Kenrokuen Garden)** เป็นจุดเด่นของคานาซาวะ และมีความเป็นมาอย่างยาวนานและน่าสนใจ ตระกูลมะเอะตะหนึ่งในตระกูลที่ทรงอำนาจในญี่ปุ่นยุคศักดินาเป็นผู้สร้างสวนแห่งนี้ขึ้นในช่วงหลายร้อยปี สวนแห่งนี้สวนญี่ปุ่นแบบดั้งเดิมทุกอย่างไม่ว่าจะเป็น บ่อน้ำ โคมหิน น้ำตก ทางเดินหิน สะพาน ลำธาร โรงน้ำชา และเนินเขาที่มนุษย์สร้างขึ้นในสภาพแวดล้อมธรรมชาติ พาท่านดื่มด่ำกับธรรมชาติและทิวทัศน์ภายในสวนแห่งนี้



ค้ำ บริการอาหารค้ำ ณ ภัตตาคาร (ร้านและเมนูหรือเทียบเท่า)

บริการทานด้วยเซตซาบุมซาบุม เนื้อวัว Shimofuri Black Wagyu ในคอร์สประกอบด้วย สลัดเนื้อย่างกับหัวหอม เนื้อวัววากิว 2 จาน และลีนัว ทานกับน้ำซุปร้อนซาบุมซาบุม ผักสดต่างๆ อาทิ ผักกาดหอม ผักกาดขาว ต้นหอม ผักน้ำญี่ปุ่น ถั่วงอก แครอท มะเขือเทศเชอร์รี่ เมนูประเภทแป้ง (เลือกระหว่าง ริชอตโต้ชีส, ไข่ไก่, บะหมี่จีน, คิชิมิน, อุด้ง หรือ ข้าวสอย) และตบท้าย ด้วยไอศกรีม



ที่พักโรงแรม TOKYU STAY KANAZAWA หรือเทียบเท่า (คืนที่ 2)



วันที่สี่

อังคารที่ 22 ต.ค. 67 Tsuzumi mon Gate-ทะเลสาบบิวะ-ล่องเรือมิชิแกน-เมืองโอซาก้า

เช้า บริการอาหารเช้า ณ ห้องอาหารของโรงแรม

แวะถ่ายรูปที่ **Tsuzumi Mon Gate** ประตูลือซุมิ-มง สิ่งก่อสร้างที่ตั้งอยู่บริเวณทางทิศตะวันออกของสถานี Kanazawa ที่มีความสง่างาม และมีแนวคิดการออกแบบคล้ายกับกลองโบราณที่ใช้ในละครโนห์ ผสมผสานกับความทันสมัยโดยสร้างจากไม้ไซเปรสในญี่ปุ่น พอเดินไปดูใกล้ ๆ ซूमไปเห็นด้านบนของตัวไม้ มีเหล็กแหลม ๆ เอาไว้กันนกบินมาเกาะ ถึงว่าประตูนี้ใหม่กริบไม่มีขึ้นนกเลย



จากนั้น นำท่านเดินทางสู่ **ทะเลสาบบิวะ (Lake Biwa)** คือทะเลสาบที่มีขนาดใหญ่ที่สุดในญี่ปุ่น อยู่ในจังหวัดชิเงะ (Shiga) ตั้งอยู่ทางชายฝั่งทะเลสาบทางทิศใต้ ในอดีตเคยเป็นชุมทางสำคัญระหว่างเกียวโตและโตเกียว ปัจจุบันเป็นเมืองศูนย์กลางการท่องเที่ยวของจังหวัดชิเงะ (Shiga) นอกจากนี้ยังเป็นหนึ่งในทะเลสาบที่เก่าแก่ที่สุดในโลก โดยมีอายุกว่าสี่ล้านปี ทะเลสาบแห่งนี้มีสภาพแวดล้อมอันอุดมสมบูรณ์
เที่ยง บริการอาหารกลางวัน ณ ภัตตาคาร (ร้านและเมนูหรือเทียบเท่า)

ร้าน Japanese Restaurant Totoro

บริการท่านด้วยเซ็ตอาหารญี่ปุ่น ในเซ็ตประกอบด้วย ซาซิมิรวม เทมปุระรวม โซบะ เสิร์ฟพร้อมไซตุน ข้าวสวย และ เครื่องเคียงต่างๆ



พาย นำท่าน **ล่องเรือสำราญมิชิแกน (Michigan Cruise)** เป็นเรือกลไฟที่มีชื่อเสียงในการชมวิวดะเลสาบปิเวะ เรือลำนี้มีทั้งหมด 4 ชั้น โดยที่บนดาดฟ้าเรือ สามารถชมวิวกาโนรามาได้แบบ 360 องศา



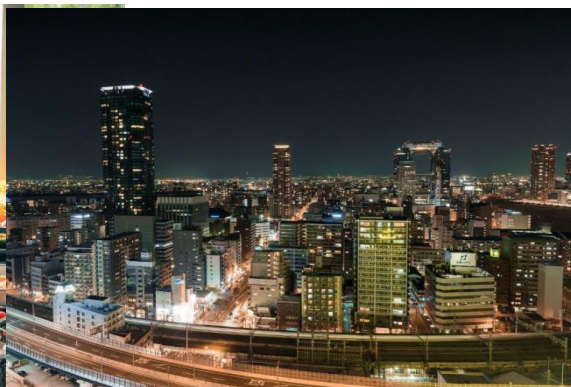
ถึงเวลาอันสมควร นำท่านเดินทางสู่เมือง **โอซาก้า** ศูนย์กลางของญี่ปุ่นฝั่งตะวันตก มีทั้งตึกสูง อาคารพาณิชย์มากมายตั้งเรียงรายกัน ถือเป็นเมืองศูนย์กลางของเศรษฐกิจและวัฒนธรรมมาตั้งแต่สมัยก่อน ซึ่งยังคงสืบทอดประวัติศาสตร์อันรุ่งเรืองนี้มาอย่างต่อเนื่องจนถึงปัจจุบัน

ค่า บริการอาหารค่ำ ณ ภัตตาคาร (ร้านและเมนูหรือเทียบเท่า)

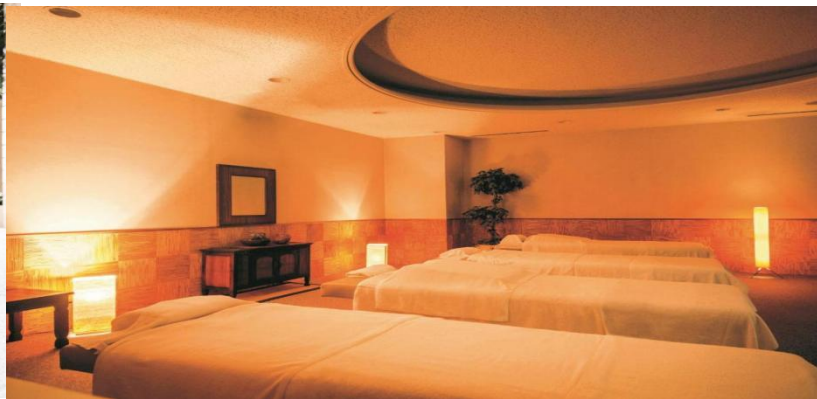
บริการท่านด้วยบุฟเฟ่ต์ปิ้งย่าง ให้ท่านได้เลือก เนื้อวัว หมู เนื้อไก่ แบบหมักซอสต่างๆ และ ผักสด นานาชนิดให้ท่านได้เลือกนำมาย่างที่โต๊ะพร้อม เครื่องเคียง ผักดองต่างๆ สลัดผักสด ซุปไข่ ซุปสาหร่าย อุด้งร้อน



ที่พักโรงแรม **HOTEL HANSHIN OSAKA** หรือเทียบเท่า (คืนที่ 3)



หมายเหตุ : Hanshin Hotel มีบริการห้องอาบน้ำส่วนกลางโดยมีค่าธรรมเนียม ซึ่งมีอ่างอาบน้ำแบบเปิดโล่ง อ่างน้ำอุ่น และห้องซาวน่า นอกจากนี้ยังมีบริการนวดเมื่อแจ้งความประสงค์และมีค่าธรรมเนียมเพิ่มเติม



วันที่ห้า พุธที่ 23 ต.ค. 67 ตลาดคุโรมง-เมืองเกียวโต-วัดนันเซ็นจิ-ทางเดินแห่งปรัชญา-งานประดับไฟ ณ วัดโคโคไดจิ

เช้า บริการอาหารเช้า ณ ห้องอาหารของโรงแรม
นำท่านเดินทางสู่ **ตลาดคุโรมง โอซาก้า (KUROMON MARKET)** เป็นตลาดที่มีชื่อเสียงและเก่าแก่มากที่สุดแห่งหนึ่งของเมืองโอซาก้า จนได้รับสมญานามว่าเป็น **ครัวของโอซาก้า (OSAKA'S KITCHEN)** กันเลยทีเดียว มีบรรยากาศภายในเป็นทางเดิน ARCADE เล็กๆทอดยาวประมาณ 600 เมตร 2 ข้างทางจะเต็มไปด้วยร้านค้าต่างๆ กว่า 160 ร้านค้า ขายทั้งของสด และแบบพร้อมทาน มีของกินเล่นและอาหารพื้นเมืองมากมายหลายชนิดให้ได้ชิม นอกจากของสดแล้วในตลาดก็จะมีพวกร้านอาหารของก๊อบกิบแทรกตัวอยู่บ้าง เช่น อุปรกรณ์ทำครัว เสื้อผ้ากระเป๋าต่างๆ แต่ที่น่าสนใจอีกอย่างหนึ่งของตลาดนี้ ก็คือพวกร้านอาหารขนมแบบท้องถิ่น ที่มีทั้งแบบแพคเกจดูบ้านๆ อินดี้ๆ หน้อยซึ่งอาจจะไม่ได้เห็นที่อื่นๆ ไปจนถึงแบบที่มีขายทั่วไป อย่างเช่นพวก KITKAT กลูลิโกะ รสต่างๆ



จากนั้นนำท่านเดินทางสู่ **เมืองเกียวโต (Kyoto)** เมืองหลวงเก่าของประเทศญี่ปุ่น มีชื่อเสียงระดับโลกในเรื่องของวัฒนธรรมที่ประณีต ศิลปะแบบญี่ปุ่นอย่างแท้จริง มีมนต์เสน่ห์แบบชนบทญี่ปุ่น ปัจจุบันเป็นเมืองท่องเที่ยวที่เป็นนิยมของคนทั่วโลก

เที่ยง บริการอาหารกลางวัน ณ ภัตตาคาร (ร้านและเมนูหรือเทียบเท่า)

ร้าน Tempura Endo (Kawaramachi Garden)

บริการทานด้วยเซตเต็มประ ในชุดประกอบด้วย เมนูตะกร้า (5 เมนู) เต็มประรวม (กุ้ง 2, ผัก, เห็ด, ปลา) เสิร์ฟพร้อมข้าวสวย เครื่องเคียง และซุ๊ป



บ่าย นำชม **วัดนันเซ็นจิ Nanzenji Temple** ตั้งอยู่ในเมืองเกียวโต วัดแห่งนี้มีสำคัญในแง่ของศาสนาพุทธนิกายเซน สืบประวัติได้ตั้งแต่สมัยศตวรรษที่ 13 เมื่อพระเจ้าจักรพรรดิ Kameyama สร้างตำหนักที่ประทับไว้ใช้ชีวิตหลังสละราชบัลลังก์ ทว่าต่อมาพระองค์ได้เปลี่ยนพระทัยแล้วเปลี่ยนตำหนักดังกล่าวให้กลายเป็นวัดแทน วัดนี้มีอาณาเขตที่กว้างขวางมากโดยนักท่องเที่ยวที่เข้ามาทางด้านหน้าจะเจอกับประตูไม้ขนาดใหญ่ที่เรียกว่า "ซันมง" เป็นประตูไม้ขนาดใหญ่ที่ทำหน้าที่เป็นทางเข้าหลักไปยังบริเวณวัด สร้างขึ้นตั้งแต่ปี ค.ศ. 1628 ประตูหลักของวัดสร้างขึ้นใหม่ในปี ค.ศ. 1628 มีความสูง 22 เมตร ถือได้ว่าเป็นประตูที่ใหญ่ 1 ใน 3 ของญี่ปุ่น



เจียบสงบซึ่งคงจะแตกต่างจากปัจจุบันพอสมควร เส้นโค้งของเส้นทางสายปรัชญานี้ น่าจะอยู่ที่คลองเล็กๆ เจียบ
ขนานทางเดินที่เรียงรายไปด้วยต้นซากุระ และเมเปิ้ลญี่ปุ่นสีแดง ซึ่งในช่วงฤดู Autumn ก็จะมีสีสันสวยงาม



สุดพิเศษ ช่วงที่สวยงามที่สุด ฤดูใบไม้ร่วง เทียบชมงานประดับไฟ ณ วัดโคโคจิ วัดที่เลื่องชื่อเรื่องใบไม้เปลี่ยน
สีอย่างมาก และที่สำคัญคือ ที่แห่งนี้มีการประดับไฟไลท์อัพเป็นแห่งแรกในเกียวโตอีกด้วย วัดโคโคจิ เป็นวัดที่
สง่างามมากแห่งหนึ่งในเกียวโต เป็นวัดของพุทธศาสนิกายเซน บริเวณโดยรอบของวัดนั้น ประกอบด้วยสวน
ญี่ปุ่นสไตล์เซน ตามตำนานกล่าวว่า วัดโคโคจินี้ถูกสร้างขึ้นโดย “เนเน่” ผู้เป็นภรรยาของโชกุนที่มีชื่อเสียง
“โทะโยะโตะมิ ฮิเดะโยชิ” (Toyotomi Hideyoshi) เพื่อเป็นอนุสรณ์สถานแด่สามีที่ล่วงลับไป
จุดที่นักท่องเที่ยวให้ความสนใจกันมากของวัดแห่งนี้อยู่ที่สวนไผ่ ส่วนในช่วงฤดูใบไม้ผลิก็มีต้นซากุระออกดอก
บานสะพรั่งสวยงามให้ได้ชมกัน ในขณะที่เมื่อถึงฤดูร้อน ก็จะมีสวนสีเขียวขจีได้ทั่วทุกบริเวณ เรียกได้ว่าไม่ว่า
จะเที่ยวฤดูไหนก็สามารถสัมผัสถึงความสวยงามได้ตลอดทั้งปี

Highlight : งานประดับไฟ ณ วัดโคโคจิ ช่วงฤดูใบไม้ร่วงนั้นตรงกลางสวนจะถูกประดับไปด้วยต้นไม้สี
แดงและเหลืองราว 1000 ต้น โดยที่ได้รับความนิยมนั้นคือไลท์อัพช่วงเวลากลางคืนที่ดึงดูดผู้คนได้เป็น
อย่างมาก ทั้งยังมีบ่อน้ำกะเรียวจิ (Garyochi) ที่สะท้อนภาพใบไม้เปลี่ยนสีที่สวยงามจากบนผืนน้ำ



ค่ำ บริการอาหารค่ำ ณ ภัตตาคาร (ร้านและเมนูหรือเทียบเท่า)

ร้าน Ikoro – Chanko Nabe

บริการทานด้วยเมนูหม้อไฟ Chanko รสชาติเยี่ยม น้ำสต็อกสูตรลับของทางร้าน เนื้อสัตว์แบบพิเศษของเราช่วยเพิ่มรสชาติและความเข้มข้นให้กับน้ำซุปรสชาติพิเศษที่คุณสามารถเพลิดเพลินได้จนจบ หม้อไฟอันเป็นเอกลักษณ์ของอาหารเกียวโตที่เน้นรสชาติของวัตถุดิบที่คัดสรรมาเป็นพิเศษ เช่น ผักของเกียวโต โมจิฟูของเกียวโต เต้าหู้เกียวโต และเต้าหู้ทอด นอกจากนี้ยังมีเนื้อสัตว์ต่างๆ ลูกชิ้น ไก่ กุ้ง หอย เชลล์ หมู เต้าหู้ โมจิฟู คอนหยัก ไก่ทอด



ที่พักโรงแรม HOTEL HANSHIN OSAKA หรือเทียบเท่า (คืนที่ 4)

วันที่หก พฤษภศบตีที่ 24 ต.ค. 67 ซ้อปั้งชินไซบาชิ-สนามบินคันไซ – กรุงเทพฯ

เช้า บริการอาหารเช้า ณ ห้องอาหารของโรงแรม

ซ้อปั้งย่าน **ชินไซบาชิ หรือ Shinsaibashi-Suji** ถนนสายซ้อปั้งเส้นยาวอีกหนึ่งย่านการค้าชื่อดังของเมืองโอซาก้า ที่เต็มไปด้วยร้านรวงทั้งเก่าแก่และร้านแบรนด์เนมสมัยใหม่ ที่นี่เป็นแลนด์มาร์คแนะนำอีกแห่งสำหรับสายช้อปปิ้ง ชิม ชิล มีสินค้าหลากหลายรูปแบบ ไม่ว่าจะเป็นเสื้อผ้า รองเท้า เครื่องสำอาง อาหารทะเลขึ้นชื่อ ส่วนตรงใจกลางของถนนจะมีสะพานข้ามคลอง ซึ่งถือเป็นจุดเช็คอินถ้ายุโรปอดนิมของนักท่องเที่ยว นั่นก็เพราะเป็นที่ตั้งของตึกสัญลักษณ์คนวิ่งซูมื่อ อันเป็นเครื่องหมายการค้าของกูลิโกะนั่นเอง



จากนั้นเดินทางสู่สนามบินคันไซ เพื่อเตรียมตัวเดินทางกลับสู่ประเทศไทย

17.35 น. ออกเดินทางกลับสู่ประเทศไทยโดยสายการบินไทย เที่ยวบินที่TG673

21.525 น. เดินทางถึงสนามบินสุวรรณภูมิโดยสวัสดิภาพ พร้อมความประทับใจไม่รู้ลืม...

อัตราค่าบริการ

กำหนดการเดินทาง	ผู้ใหญ่	กอายุต่ำกว่า 12 ปี	กอายุต่ำกว่า 12 ปี	พักเดี่ยว
	พักห้องละ 2 ท่าน	กกับผู้ใหญ่ 1 ท่าน	กกับผู้ใหญ่ 2 ท่าน (เสริมเตียง)	
19 – 24 ต.ค. 67	79,900	79,900	69,900	16,000

* คณะออกเดินทางได้เมื่อมีจำนวนผู้เดินทางครบ 20 ท่านขึ้นไป *

** ต้องการเดินทางโดยชั้นธุรกิจ (Business Class) กรุณาสอบถามราคาเพิ่มเติมจากเจ้าหน้าที่บริษัท **

อัตราค่าบริการนี้รวม

- ค่าตัวเครื่องบินชั้นประหยัด ไป-กลับ กรุงเทพฯ- นาโกย่า // คันไซ-กรุงเทพฯ (หรือสลับประเทศลงก่อน-หลัง)
- ค่ารถปรับอากาศนำเที่ยวตามระบุไว้ในรายการ พร้อมคนขับรถที่ชำนาญเส้นทาง
กฎหมายไม่อนุญาตให้คนขับรถเกิน 12 ชม./วัน
- โรงแรมที่พักตามระบุหรือเทียบเท่าในระดับเดียวกัน หากวันเข้าพักตรงกับงานเทศกาลหรือการประชุมต่างๆ อันเป็นผลที่ทำให้ต้องมีการปรับเปลี่ยนย้ายเมือง โดยคำนึงถึงความเหมาะสมเป็นหลัก
- ค่าอาหารที่ระบุในรายการ
- ค่าบริการนำทัวร์โดยหัวหน้าทัวร์ผู้มีประสบการณ์นำเที่ยวให้ความรู้ และคอยดูแลอำนวยความสะดวกตลอดการเดินทาง
- ค่าประกันอุบัติเหตุในการเดินทางวงเงินท่านละ 1,000,000 บาท (ตามเงื่อนไขกรมธรรม์) หากท่านอายุเกิน 75 ปี หรือไม่ได้เดินทางไปและกลับพร้อมกรุ๊ป ท่านต้องซื้อประกันเดี่ยวเพิ่ม

อัตราค่าบริการนี้ไม่รวม

- ค่าภาษีมูลค่าเพิ่ม 7 % และค่าภาษีหัก ณ ที่จ่าย 3 %
- ค่าทิปหัวหน้าทัวร์ วันละ 100 บาท / ท่าน (500 บาท)
- ค่าใช้จ่ายส่วนตัว อาทิ ค่าโทรศัพท์ ค่าซักรีด ค่าเครื่องดื่มและอาหารนอกเหนือจากที่ระบุในรายการ
- ค่าผูกมัดของภาษีน้ำมันที่ทางสายการบินแจ้งเปลี่ยนแปลง

เงื่อนไขการสำรองที่นั่ง และการชำระเงิน

1. กรุณาจองล่วงหน้าพร้อมชำระมัดจำงวดแรก 30,000 บาท เมื่อจอง พร้อมส่งสำเนาหนังสือเดินทาง Passport มายังบริษัท และค่าใช้จ่ายส่วนที่เหลือกรุณาชำระก่อนการเดินทางไม่น้อยกว่า 30 วัน มิฉะนั้นจะถือว่าท่านยกเลิกการเดินทาง
2. เนื่องจากรายการทัวร์นี้เป็นแบบเหมาจ่ายเบ็ดเสร็จ หากท่านสละสิทธิ์การใช้บริการใดๆตามรายการ หรือถูกปฏิเสธการเข้า และออกประเทศไม่ว่าในกรณีใดก็ตาม บริษัทฯ ขอสงวนสิทธิ์ไม่คืนเงินในทุกกรณี
3. บริษัทฯ ขอสงวนสิทธิ์ยกเลิกการเดินทางก่อนล่วงหน้า 10 วัน ซึ่งจะเกิดขึ้นได้ก็ต่อเมื่อไม่สามารถทำกรุ๊ปได้อย่างน้อย 20 ท่าน และหรือ ผู้ร่วมเดินทางในคณะไม่สามารถรวบรวมได้ครบ 20 ท่าน ซึ่งในกรณีนี้ ทางบริษัทฯ ยินดีคืนเงินให้ทั้งหมดหักค่าใช้จ่ายที่เกิดขึ้นจริง หรือจัดหาคณะทัวร์อื่นให้ ถ้าท่านต้องการ
4. บริษัทฯ ขอสงวนสิทธิ์ที่จะเปลี่ยนแปลงรายละเอียดบางประการในทัวร์นี้ เมื่อเกิดเหตุจำเป็น สุดวิสัย จนไม่อาจแก้ไขได้ และจะไม่รับผิดชอบใดๆ ในกรณีที่สูญหาย สูญเสียหรือได้รับบาดเจ็บ ที่นอกเหนือจากความ รับผิดชอบของหัวหน้าทัวร์และเหตุสุดวิสัยบางประการเช่น การนัดหยุดงาน ภัยธรรมชาติ การจลาจล ต่างๆ
5. เมื่อท่านได้ชำระเงินมัดจำหรือทั้งหมด ไม่ว่าจะเป็นการชำระผ่านตัวแทนของบริษัทฯ หรือชำระโดยตรงกับทางบริษัทฯ ทางบริษัทฯ จะขอถือว่าท่านรับทราบและยอมรับในเงื่อนไขต่างๆของบริษัทฯ ที่ได้รับระบุไว้โดยทั้งหมด
6. กรณีท่านที่ประสงค์พักแบบห้องสามเตียง(Triple Room) หากทางโรงแรมที่พักไม่สามารถจัดห้องพักแบบสามเตียงได้

อาจต้องเป็นเตียงเสริมแทน หรือ อาจต้องแยกเป็นห้องสองเตียง 1 ห้องและห้องเตียงเดี่ยว 1 ห้อง ซึ่งมีค่าใช้จ่ายสำหรับค่าห้องเตียงทั้งนี้ทางลูกค้าต้องเป็นผู้จ่ายค่าห้องเตียงเอง(ทางบริษัทฯ ขอแนะนำให้พักสองห้อง)

หมายเหตุ :

- บริษัทฯ ขอสงวนสิทธิ์ในการยกเลิกการเดินทาง **ในกรณีที่มีผู้เดินทาง ต่ำกว่า 20 ท่าน** โดยจะแจ้งให้ผู้เดินทางทราบล่วงหน้าอย่างน้อย 30 วันก่อนการเดินทาง
- บริษัทฯขอสงวนสิทธิ์ในการเปลี่ยนแปลงการพาเข้าชมสถานที่ท่องเที่ยวใดๆที่ปิดทำการ โดยจะจัดหาสถานที่ท่องเที่ยวอื่นๆเพื่อทดแทนเป็นลำดับแรก หรือคืนค่าเข้าชมแก่คณะผู้เดินทางแทน
- บริษัทฯ ขอสงวนสิทธิ์ในการเปลี่ยนแปลงรายการท่องเที่ยว กรณีที่เกิดเหตุจำเป็นสุดวิสัย อาทิ การล่าช้าของสายการบิน การนัดหยุดงาน การประท้วง ภัยธรรมชาติ การก่อจลาจล อุบัติเหตุ ปัญหาการจราจร ปัญหาการเสิร์ฟซ้ำของร้านอาหาร หรือ เหตุใดๆที่อยู่เหนือการควบคุมของบริษัทฯ ฯลฯ ทั้งนี้จะคำนึงและรักษาผลประโยชน์ของผู้เดินทางไว้ให้ได้มากที่สุด และหากหัวหน้าทัวร์ไม่ได้ดำเนินการทำทัวร์ตามโปรแกรม ท่านต้องแย้งและเรียกร้องสิทธิ์ในรายการนั้น หากท่านไม่มีการแย้งใดๆ ถือว่าท่านยอมรับการทำทัวร์ดังกล่าว**
- เนื่องจากการท่องเที่ยวนี้เป็นการชำระแบบเหมาจ่ายกับบริษัทตัวแทนในต่างประเทศ ท่านไม่สามารถที่จะเรียกร้องเงินคืน ในกรณีที่ท่านปฏิเสธหรือสละสิทธิ์ ในการใช้บริการที่ทางทัวร์จัดให้ ยกเว้นท่านได้ทำการตกลง หรือ แจ้งให้ทราบ ก่อนเดินทาง

-บริษัท จะไม่รับผิดชอบค่าใช้จ่ายที่เกิดขึ้น หากท่านถูกปฏิเสธการตรวจคนเข้าเมือง และจะไม่คืนเงินค่าทัวร์ที่ท่านชำระมาแล้ว หากท่านถูกปฏิเสธการเข้าเมือง เนื่องจากการกระทำที่ส่อไปในทางผิดกฎหมาย หรือการหลบหนีเข้าเมือง

-ในกรณีที่ท่านจะใช้หนังสือเดินทางราชการ (เล่มสีน้ำเงิน) เดินทางกับคณะ บริษัท สงวนสิทธิ์ที่จะไม่รับผิดชอบ หากท่านถูกปฏิเสธการเข้าหรือออกนอกประเทศใดประเทศหนึ่ง เพราะโดยปกตินักท่องเที่ยวใช้หนังสือเดินทางบุคคลธรรมดา เล่มสีเหลือง

-เมื่อท่านจองทัวร์และชำระมัดจำแล้ว หมายถึงท่านยอมรับในข้อความและเงื่อนไขที่บริษัทฯ แจ้งแล้วข้างต้น

-ทางบริษัทเริ่มต้น และจบ การบริการ ที่สนามบินสุวรรณภูมิ กรณีท่านเดินทางมาจากต่างจังหวัด หรือต่างประเทศ และจะสำรองตัวเครื่องบิน หรือพาหนะอย่างหนึ่งอย่างใดที่ใช้ในการเดินทางมาสนามบิน ทางบริษัทจะไม่รับผิดชอบค่าใช้จ่ายในส่วนนี้ เพราะเป็นค่าใช้จ่ายที่นอกเหนือจากโปรแกรมการเดินทางของบริษัท ฉะนั้นท่านควรจะให้กลุ่ม FINAL 100% ก่อนที่จะสำรองยานพาหนะ

เงื่อนไขการยกเลิก

- 1.ยกเลิกก่อนการเดินทาง 40 วัน – คืนค่าใช้จ่ายทั้งหมด ยกเว้นกรุ๊ปที่เดินทางช่วงวันหยุด หรือเงินค่ามัดจำที่ต้องการันตีที่นั่งกับสายการบิน หรือ กรุ๊ปที่มีการการันตีค่ามัดจำที่ปักโดยตรงหรือโดยการผ่านตัวแทนในประเทศ หรือต่างประเทศและไม่อาจขอคืนเงินได้ (ค่าใช้จ่ายตามความเป็นจริง)
- 2.ยกเลิกก่อนการเดินทาง 20 – 39 วันขึ้นไป – เก็บค่าใช้จ่าย 50 % ของราคาทัวร์
- 3.ยกเลิกก่อนการเดินทาง 1 – 19 วัน – เก็บค่าบริการทั้งหมด 100 %