



GO3FCO-EK002
GO EUROPE

CRUSHING ON THE EIFFEL TOWER



**อิตาลี สวิตเซอร์แลนด์
ฝรั่งเศส 10 วัน 7 คืน**



**รับประกันอาหารบนหอคอยไอเฟล
ทุกคณะเดินทาง (Confirmed)**

- โรม • วาติกัน • โคโลสเซียม
- ปิซ่า • ฟลอเรนซ์ • เกาเวนิส
- เมสตรี่ • มิลาน • อินเทอร์ลาเคน
- ยอดเขาจุงเฟรา • ดิจอง • ปารีส
- ล่องเรือแม่น้ำแซน • แกลเลอรี ลาฟาแยตต์
- ประตูดินโปเลียน • พระราชวังแวร์ซายน์ • มงมาร์ต
- พิพิธภัณฑลุ่มพ์ • ห้างลา ซามารีแดง • OUTLET



06-15 มี.ค. 68	09-18, 16-25 พ.ค. 68
09-18, 10-19 เม.ย. 68	30 พ.ค.-08 มิ.ย. 68
22 เม.ย.-01 พ.ค. 68	13-22 มิ.ย. 68

เริ่มต้น **97,900**



Crushing on the Eiffel Tower

อิตาลี – สวิตเซอร์แลนด์ – ฝรั่งเศส

10 วัน 7 คืน โดยสายการบิน EMIRATES (EK)



	โปรแกรมการเดินทาง	เช้า	เที่ยง	ค่ำ	โรงแรมที่พัก
1	สนามบินสุวรรณภูมิ	✈	✈	✈	-
2	สนามบินดูไบ-สนามบินฟุมิซึโน-โรม-วาติกัน-โคลอสเซียม	✈	✈	🍷	Hampton by Hilton Rome North Fiano Romano **** หรือระดับเทียบเท่า
3	โรม-ปิซ่า หอเอนปิซ่า-ฟลอเรนซ์ พิเศษ!! เมนูพิซซาสไตล์อิตาลี	🍷	🍷	🍷	West Florence **** หรือระดับเทียบเท่า
4	ฟลอเรนซ์-เวนิสมะสมุทร-เกาะเวนิส-เวนิสมะสมุทร	🍷	🍷	🍷	Crowne Plaza Venice East **** หรือระดับเทียบเท่า
5	เวนิสมะสมุทร-มิลาน-อินเทอร์ลาเก้น	🍷	🍷	🍷	Dorint Interlaken **** หรือระดับเทียบเท่า
6	อินเทอร์ลาเก้น-ยอดเขาจุงเฟรา-ติจอง	🍷	🍷	🍷	Kyriad Dijon Nort Valmy **** หรือระดับเทียบเท่า
7	ติจอง-ปารีส-ห้องเรือแม่น้ำแซน-แกลเลอรี ลาฟาแยตต์	🍷	🍷	X	Hampton by Hilton Paris Clichy **** หรือระดับเทียบเท่า
8	ปารีส-ประตูชัยนโปเลียน-ทานอาหารกลางวัน ณ ภัตตาคาร บนหอ ไอเฟล-พระราชวังแวร์ซายส์	🍷	🍷	🍷	Hampton by Hilton Paris Clichy **** หรือระดับเทียบเท่า
9	มงมาร์ต-พิพิธภัณฑ์ลูฟว์-ห้างลา ซามารีแตง-La Vallee Village Outlet-สนามบินชาร์ลเดอโกลล์	🍷	🍷	✈	-
10	สนามบินดูไบ-สนามบินสุวรรณภูมิ	✈	✈	✈	-



กำหนดวันเดินทาง	ผู้ใหญ่พัก 2-3 ท่าน ท่านละ	พักเดี่ยว เพิ่มท่านละ	ราคาทัวร์กรณีมีตัวเครื่องบินแล้ว (Join Land)	ราคาเด็กอายุไม่เกิน 11 ขวบ พักกับผู้ใหญ่ 2 ท่าน (ไม่เสริมเตียง)
6-15 มี.ค. 68	97,900	18,900	69,900.-	86,900
9-18 เม.ย. 68	109,900.-	20,900	78,900.-	89,900.-
10-19 เม.ย. 68	111,000.-	20,900	78,900.-	90,900.-
22 เม.ย. - 1 พ.ค. 68	105,900	18,900	76,900.-	86,900
9-18 พ.ค. 68	103,900.-	18,900	77,900.-	84,900.-
16-25 พ.ค. 68	97,900.-	18,900	77,900.-	86,900
30 พ.ค. - 8 มิ.ย. 68	97,900.-	18,900	77,900.-	86,900
13-22 มิ.ย. 68	97,900.-	18,900	77,900.-	86,900
<p>ที่นั่งตัวชั้นธุรกิจ (Business class) เบื้องต้นชำระเพิ่มประมาณ 165,000 บาท ขึ้นไป (ราคาตัวมีการเปลี่ยนแปลงกรุณาเช็คราคาและที่นั่งกับเจ้าหน้าที่ก่อน) 10 ท่านขึ้นไป พร้อมออกเดินทาง มีหัวหน้าทัวร์ดูแล</p>				
<p>ราคาทัวร์ข้างต้นยังไม่รวมค่าทิปมัคคุเทศน์ท้องถิ่นและคนขับรถรวม 18 ยูโร/ท่าน/ทริป ราคาทัวร์ข้างต้นยังไม่รวมค่าทิปหัวหน้าทัวร์ที่ดูแลคณะจากเมืองไทย 30 ยูโร/ท่าน/ทริป</p>				

วันที่หนึ่ง

สนามบินสุวรรณภูมิ

23.00 น.

คณะพร้อมกัน ณ สนามบินสุวรรณภูมิ อาคารผู้โดยสารระหว่างประเทศ ชั้น 4 บริเวณประตูทางเข้าหมายเลข 8 สายการบิน Emirates ROW T เจ้าหน้าที่คอยต้อนรับและอำนวยความสะดวก

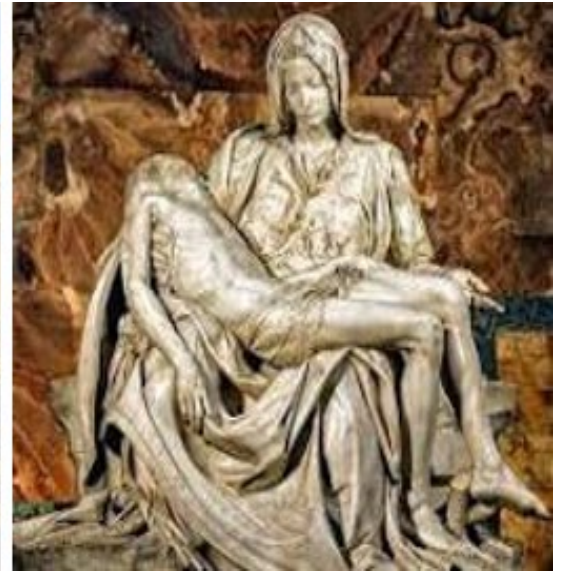
กำหนดการเดินทาง 9-18 เม.ย. / 10-19 เม.ย.68 เที่ยวบินที่เดินทางออกจากสุวรรณภูมิ เป็นเที่ยวบินที่ EK371 ออกเดินทางเวลา 03.30 น. การนัดหมายพบที่สนามบินเปลี่ยนเป็นเวลา 23.30 น.



วันที่สอง สนามบินดูไบ (สหรัฐอาหรับเอมิเรตส์) – สนามบินฟูมิซิโน - โรม – วาติกัน – มหาวิหารเซนต์ปีเตอร์ – โคลอสเซียม – น้ำพุเทรวี (อิตาลี)

- 02.00 น. ออกเดินทางจากสนามบินสุวรรณภูมิ โดยสายการบิน Emirates เที่ยวบินที่ EK377
กำหนดการเดินทาง 9-18 เม.ย. / 10-19 เม.ย.68 เที่ยวบินที่เดินทางออกจากสุวรรณภูมิ เป็นเที่ยวบินที่ EK371 ออกเดินทางเวลา 03.30 น.
- 06.00 น. เดินทางถึงสนามบินดูไบ ประเทศสหรัฐอาหรับเอมิเรตส์ ให้ท่านรอเปลี่ยนเครื่อง
กำหนดการเดินทาง 9-18 เม.ย. / 10-19 เม.ย.68 เที่ยวบินที่เดินทางออกจากสุวรรณภูมิ เป็นเที่ยวบินที่ EK371 เดินทางสนามบินดูไบ เวลา 06.50 น.
- 08.55 น. ออกเดินทางจากสนามบินดูไบ โดยสายการบิน Emirates เที่ยวบิน EK097
กำหนดการเดินทาง 9-18 เม.ย.68 เป็นต้นไป เที่ยวบิน EK97 จะเดินทางออกจากสนามบินดูไบ เวลา 09.10 น.
- 12.40 น. ถึงสนามบินฟูมิซิโน กรุงโรม ประเทศอิตาลี
กำหนดการเดินทาง 9-18 เม.ย.68 เป็นต้นไป เที่ยวบิน EK97 จะเดินทางถึงสนามบินกรุงโรม เวลา 13.25 น.
(เวลาท้องถิ่นช้ากว่าประเทศไทย 5 ชั่วโมง ในวันที่ 29 ต.ค.67 เวลาท้องถิ่นปรับช้ากว่าประเทศไทย 6 ชั่วโมง) นำท่านผ่านพิธีตรวจคนเข้าเมืองและศุลกากร
นำท่านเดินทางพาท่านเข้าสู่**นครรัฐวาติกัน Vatican** ประเทศที่เล็กที่สุดในโลกตั้งอยู่ใจกลางกรุงโรม เป็นประเทศเดียวในโลกที่มีกำแพงล้อมรอบเมืองเอาไว้ได้ทั้งหมด ยกเว้นด้านหน้าทางเข้า และเป็นศูนย์กลางของศาสนาคริสต์นิกายโรมันคาทอลิกโดยมีพระสันตะปาปา มีอำนาจปกครองสูงสุด ชมมหาวิหารที่ใหญ่ที่สุดในโลก**มหาวิหารเซนต์ปีเตอร์ St. Peter's Basilica**





นำชมความยิ่งใหญ่ในอดีตและเก็บภาพสวยบริเวณรอบนอกของสถานสร้างความบันเทิงของชาวโรมันมาแต่สมัยโบราณโคลอสเซียม Colosseum 1 ใน 7 สิ่งมหัศจรรย์ของโลกยุคโบราณ อดีตสนามประลองการต่อสู้ที่ยิ่งใหญ่ของชาวโรมันที่สามารถจุผู้ชมได้ถึง 50,000 คน จากนั้นผ่านชมกลุ่มโรมันฟอรัม Roman Forum อดีตศูนย์กลางทางการเมือง ศาสนา และเศรษฐกิจของอาณาจักรโรมัน ที่สะท้อนให้เห็นความเจริญรุ่งเรืองของอารยธรรมโรมันในช่วง 2,000 ปีที่ผ่านมา จากนั้นนำท่านเดินชมงานประติมากรรมของเทพนิยายกรีกและโยนเหรียญอธิษฐานบริเวณน้ำพุเทรวี่ Trevi Fountain สัญลักษณ์ของกรุงโรมที่โด่งดังจากภาพยนตร์เรื่อง สามรักในกรุงโรม



ค่า รับประทานอาหารค่ำ ณ ภัตตาคารจีน

ที่พัก นำท่านเดินทางเข้าสู่ที่พัก Hampton by Hilton North Fiano Romano หรือเทียบเท่า



วันที่สาม

โรม - ปิซ่า - ฟลอเรนซ์ (อิตาลี)

เช้า

รับประทานอาหารเช้า ณ ห้องอาหารโรงแรม

นำท่านเดินทางสู่เมืองปิซ่า Pisa เมืองแห่งศิลปะที่สำคัญของอิตาลี เมืองเล็กๆ ทางตะวันตกของ Florence ด้านตะวันตกของเมืองติดกับทะเลเมดิเตอร์เรเนียน แม้ว่าจะเป็นเมืองเล็กๆ แต่ Pisa ก็เป็นเมืองที่มีชื่อเสียงและเป็นที่ยึดของนักท่องเที่ยวทั่วโลก (ใช้เวลาเดินทางประมาณ 4.30 ชั่วโมง) นำท่านเข้าสู่บริเวณจัตุรัสกัมโป เดย์ มีราโกลี Compo Dei Miracoli ที่ประกอบด้วยกลุ่มอาคารสถาปัตยกรรมแบบโรมานเนสก์ โดยเริ่มจากหอพิธีเจิมน้ำมนต์ Baptistry of St. John ที่ใหญ่ที่สุดในอิตาลี, มหาวิหารดูโอโม Duomo ที่งดงามและหอเอนแห่งเมืองปิซ่าอันเลื่องชื่หอนเอนปิซ่า Leaning Tower of Pisa สัญลักษณ์แห่งเมืองปิซ่า 1 ใน 7 สิ่งมหัศจรรย์ของโลกยุคกลาง เริ่มสร้างเมื่อปี ค.ศ.1173 ใช้เวลาสร้างประมาณ 175 ปี แต่ระหว่างการก่อสร้างต้องหยุดชะงักลงไปได้ถึงขั้น 3 ก็เกิดการยุบตัวของฐานขึ้นมา และต่อมาก็มีการสร้างหอคอยต่อเติมขึ้นอีกจนแล้วเสร็จ โดยใช้เวลาสร้างทั้งหมดถึง 177 ปี โดยที่หอนเอนปิซ่านี้ กาลิเลโอ บิดาแห่งวิทยาศาสตร์ ซึ่งเป็นชาวอิตาลีเคยได้ใช้เป็นสถานที่ทดลองทฤษฎีแรงโน้มถ่วงของโลกที่ว่า สิ่งของสองชิ้น น้ำหนักไม่เท่ากัน ถ้าปล่อยสิ่งของทั้งสองชิ้นจากที่สูงพร้อมกัน ก็จะตกลงพื้นพร้อมกัน จากนั้นให้ท่านอิสระให้ท่านได้เลือกซื้อสินค้าที่ระลึกราคาถูก ที่มีร้านค้าเรียงรายอยู่มากมาย

กลางวัน

รับประทานอาหารกลางวัน ณ ภัตตาคารพื้นเมือง ด้วยเมนูพิซซาสไตล์อิตาลี

บ่าย

นำท่านเดินทางต่อสู่แคว้นทัสคานี Tuscany โดยเมืองหลวงของแคว้น คือ ฟลอเรนซ์ Florence ที่ได้รับขนานนามว่าเป็นเมืองศูนย์กลางแห่งศิลปะในยุคเรอเนสซองส์ (ใช้เวลาเดินทางประมาณ 1.30 ชั่วโมง) ซึ่งล้วนแล้วแต่มีโบราณสถานสำคัญ และมีทิวทัศน์ตามธรรมชาติที่สวยงาม จนได้รับการแต่งตั้งให้เป็นมรดกโลกจากองค์การยูเนสโกเมื่อปี ค.ศ.1982 ทำให้ทัสคานีมีชื่อเสียงในฐานะดินแดนท่องเที่ยวยอดนิยมระดับโลก นักท่องเที่ยวทั่วโลกชมความยิ่งใหญ่และอลังการของมหาวิหารซานตา มาเรีย เดล ฟิโอเร Santa Maria Dell Fiore วิหารของเมืองฟลอเรนซ์ ที่ใหญ่เป็นอันดับ 4 ของทวีปยุโรป ซึ่งโดดเด่นด้วยสถาปัตยกรรมที่ใช้หินอ่อนหลายสีตกแต่งผสมผสานกันได้อย่างงดงาม นำชมจัตุรัสเตลาซิญาเรีย Piazza Della Signoria ซึ่งรายล้อมไปด้วยรูปปั้นอาทิ เช่น รูปปั้นเทพเจ้าเนปจูน Fountain of Neptune, วีรบุรุษเปอร์ซิอูสถือหัวเมดูซ่า Perseus with the Head of Medusa, รูปปั้นเดวิด ผลงานที่มีชื่อเสียงของ ไมเคิล แองเจโล่ จากนั้นนำท่าน มาริมฝั่งแม่น้ำอาร์โน จะพบกับสะพานเวคคิโอ Vecchio สะพานเก่าแก่ที่มีร้านขายทองและอัญมณีอยู่ทั้งสองข้าง



ค่า **รับประทานอาหารค่ำ ณ ภัตตาคารจีน**

ที่พัก **นำท่านเข้าสู่ที่พัก West Florence Hotel หรือเทียบเท่า**

วันที่ไป **ฟลอเรนซ์ – เวนิสเมสเทอร์ - เกาะเวนิส - เวนิสเมสเทอร์ (อิตาลี)**

เช้า **รับประทานอาหารเช้า ณ ห้องอาหารโรงแรม**

นำท่านเดินทางสู่**เมืองเวนิส Venice Mestre** ฝั่งแผ่นดินใหญ่ เมืองหลวงของแคว้นเวเนโต (ใช้เวลาเดินทางประมาณ 3.30 ชั่วโมง) เวนิสถูกสร้างขึ้นจากการเชื่อมเกาะเล็ก ๆ จำนวนมากเข้าด้วยกันในบริเวณทะเลสาบเวนิเทียน ซึ่งเป็นส่วนหนึ่งของทะเลอาเดรียติก เป็นเมืองท่าโบราณและเป็นเมืองที่ใช้คลองในการคมนาคมมากที่สุด

กลางวัน **รับประทานอาหารกลางวัน ณ ภัตตาคารจีน**

บ่าย **นำท่านเดินทาง สู่ท่าเรือตรอนเกตโต้ Tronchetto นำท่านล่องเรือผ่านชมบ้านเรือนของชาวเวนิส สู่เกาะเวนิส หรือ เวนเซีย Venezia** ดินแดนแสนโรแมนติก เป็นเมืองที่ไม่เหมือนใคร โดยใช้เรือแทนรถ ใช้คลองแทนถนน มีสมญานามว่าเป็น “ราชินีแห่งทะเลเอเดรียติก” มีเกาะน้อยใหญ่กว่า 118 เกาะ และมีสะพานเชื่อมถึงกันกว่า 400 แห่ง ขึ้นฝั่งที่บริเวณ**ซานมาร์โค** ศูนย์กลางของเกาะเวนิส จากนั้นนำท่านเดินชมความงามของเกาะเวนิส **ชมสะพานถอนหายใจ Bridge of Sighs** ที่มีเรื่องราวน่าสนใจในอดีต เมื่อนักโทษที่เดินออกจากห้องพิพากษาไปสู่คุกจะได้มีโอกาสเห็นแสงสว่างและโลกภายนอกเป็นครั้งสุดท้ายระหว่างเดินผ่านช่องหน้าต่างที่สะพานนี้ ซึ่งเชื่อมต่อกับ**วังดอตจ Doge’s Palace** อันเป็นสถานที่พำนักของเจ้าผู้ครองนครเวนิสในอดีต ซึ่งนักโทษชื่อดังที่เคยเดินผ่านสะพานนี้มาแล้วคือ คาสโนวานั่นเอง **นำท่านถ่ายรูปบริเวณจัตุรัสซานมาร์โค St. Mark’s Square** ที่นโปเลียนเคยกล่าวไว้ว่า “เป็นห้องนั่งเล่นที่สวยงามที่สุดในยุโรป” **จัตุรัสถูกล้อมรอบด้วยอาเขตอันงดงาม รวมทั้งโบสถ์ซานมาร์โค St. Mark’s Basilica** ที่มีโดมใหญ่ 5 โดม ตามแบบศิลปะไบแซนไทน์ จากนั้นอิสระให้ท่านได้มีเวลาเที่ยวชมเกาะอันแสนโรแมนติก เช่น เพื่อชมมนต์เสน่ห์แห่งนครเวนิส, เข้าชมโบสถ์ซานมาร์โค, ซื้อปั้งสินค้าของที่ระลึก อาทิเช่น เครื่องแก้วมูรานो, หน้ากากเวนิส หรือนั่งจิบกาแฟในร้าน **Café Florian** ที่เปิดให้บริการมาตั้งแต่ปี ค.ศ.1720 สมควรแก่เวลานำท่านเดินทางกลับสู่ฝั่งแผ่นดินใหญ่ **Venice Mestre**



ค่ำ รับประทานอาหารค่ำ ณ ภัตตาคารอาหารพื้นเมือง ด้วยเมนูสปากเก็ตตีหมักดำ

ที่พัก นำท่านเดินทางเข้าสู่ที่พัก Crowne Plaza Venice East หรือเทียบเท่า

วันที่ทำ เวนิสเมสเทอร์ – มิลาน (อิตาลี) – อินเทอร์ลาเก็น (สวิตเซอร์แลนด์)

เช้า รับประทานอาหารเช้า ณ ห้องอาหารของโรงแรม

นำท่านเดินทางสู่ตัวเมืองมิลาน Milan เมืองที่เรียกได้ว่า เป็นเมืองหลวงแห่งแฟชั่นของโลก (ใช้เวลาเดินทางประมาณ 3.30 ชั่วโมง) นำท่านชมมหาวิหารแห่งเมืองมิลาน Duomo di Milano ที่สร้างด้วยศิลปะแบบนีโอโกธิค ที่ผสมผสานกัน เป็นสถาปัตยกรรมแบบตะวันตก สมัยฟื้นฟูศิลปวิทยาการ ชมแกลเลอรี วิคเตอร์ เอ็มมานูเอล Galleria Vittorio Emanuele II ที่นับว่าเป็นช้อปปิ้งมอลล์ที่สวยงาม หูหระและเก่าแก่ที่สุดในเมืองมิลาน อนุสาวรีย์ ของกษัตริย์วิกเตอร์ เอ็มมานูเอลที่ 2 ผู้ริเริ่มการรวมชาติหัวเมืองต่างๆในอิตาลี และอนุสาวรีย์ของศิลปินชื่อดังในยุคเรเนซองส์อีก 1 ท่าน คือ ลิโอนาร์โด ดาร์วินชี ที่อยู่ในบริเวณด้านหน้าของโรงละครสกาล่า

กลางวัน รับประทานอาหารกลางวัน ณ ภัตตาคารจีน



บ่าย นำท่านเดินข้ามพรมแดนเข้าสู่ประเทศสวิตเซอร์แลนด์ โดยเดินทางเข้าสู่เมืองอินเทอร์ลาเก้น Interlaken เมืองสองทะเลสาบที่ตั้งอยู่ระหว่างทะเลสาบ Thun และทะเลสาบเบรียนซ์ Lake Brienz อิสระให้ท่านได้สัมผัสบรรยากาศและธรรมชาติแบบสวิตเซอร์แลนด์ในเมืองเล็ก (ใช้เวลาเดินทางประมาณ 5 ชั่วโมง)



คำ รับประทานอาหารกลางวัน ณ ภัตตาคารพื้นเมือง ด้วยเมนูฟองดูชีส

ที่พัก นำท่านเข้าสู่ที่พัก Dorint Interlaken หรือเทียบเท่า Holiday Inn Bern หรือเทียบเท่า

วันที่พัก อินเทอร์ลาเก้น – กระเช้า Eiger Express ยอดเขาจุงเฟรา (สวิตเซอร์แลนด์) – ดิจอง (ฝรั่งเศส)

เช้า รับประทานอาหารเช้า ณ ห้องอาหารของโรงแรม

ออกเดินทางสู่ เมืองกรินเดอวัลด์ Grindelwald เมืองตากอากาศที่สวยงาม เพื่อขึ้นกระเช้า Eiger Express กระเช้าลอยฟ้าตัวใหม่ สู่สถานี Eigergletscher โดยกระเช้าตัวนี้นอกจากจะ让您ได้เห็นวิวความสวยงามของจุงเฟราโดยรอบ หลังจากนั้นนำท่านเดินทางต่อด้วยรถไฟเพื่อขึ้นสู่ สถานีรถไฟจุงเฟรายอร์ค Jungfrau joch สถานีรถไฟที่อยู่สูงที่สุดในยุโรป Top of Europe ระหว่างเส้นทางขึ้นสู่ยอดเขาท่านจะได้ผ่านชมธารน้ำแข็งที่มีขนาดใหญ่ โดยเมื่อปี ค.ศ.2001 องค์การยูเนสโกประกาศให้ยอดเขาจุงเฟรา เป็นพื้นที่มรดกโลกทางธรรมชาติแห่งแรกของยุโรป มีความสูงกว่าระดับน้ำทะเลถึง 11,333 ฟุตหรือ 3,454 เมตร หลังจากนั้นนำท่านเข้าชมถ้ำน้ำแข็ง Ice Palace ที่แกะสลักให้สวยงาม อยู่ใต้ธารน้ำแข็งลึกถึง 30 เมตร อิสระให้ท่านได้สนุกสนานกับการถ่ายรูป เล่นหิมะบนยอดเขาและเพลิดเพลินกับกิจกรรมบนยอดเขา และที่ไม่ควรพลาดกับการส่งโปสการ์ดโดยที่ทำการไปรษณีย์ที่สูงที่สุดในยุโรป



กลางวัน

รับประทานอาหารกลางวัน ณ ภัตตาคารพื้นเมืองบนยอดเขา

บ่าย

นำท่านเดินทางข้ามพรมแดนสู่ประเทศฝรั่งเศส โดยผ่านเข้าไปยังเมืองเมืองดิจอง Dijon ประเทศฝรั่งเศส อดีตเมืองหลวงแห่งแคว้นเบอร์กันดี ผ่านทุ่งราบอันกว้างใหญ่แหล่งผลิตมัสตาร์ดชื่อดัง อีกทั้งยังมีชื่อเสียงในการผลิตไวน์ชั้นเลิศอีกด้วย (ใช้เวลาเดินทางประมาณ 4.30 ชั่วโมง) ผ่านชมอาคารบ้านเรือนสมัยเรเนสซองส์ โบสถ์และวิหารเก่าแก่ในสมัยยุคกลาง ซึ่งมีจุดเด่นคือ การมุงหลังคาด้วยกระเบื้องสีแดงสจัดเรียงเป็นลวดลายงดงาม



ค่า **รับประทานอาหารค่ำ ณ ภัตตาคารจีน**

ที่พัก **นำท่านเข้าสู่ที่พัก Kyriad Dijon Nord Valmy หรือเทียบเท่า**

วันที่เจ็ด **ดีจอง - ปารีส - ล่องเรือแม่น้ำแซน - แกลเลอรี ลาฟาแยตต์ (ฝรั่งเศส)**

เช้า **รับประทานอาหารเช้า ณ ห้องอาหารของโรงแรม**

นำท่านเดินทางสู่**มหานครปารีส Paris** เมืองหลวงของประเทศฝรั่งเศส เมืองที่มีมนต์เสน่ห์อันเหลือล้น ติดอันดับ 1 ใน 10 ของโลกที่นักท่องเที่ยวอยากมาเยือนมากที่สุด (ใช้เวลาเดินทางประมาณ 4 ชั่วโมง) ปัจจุบันกรุงปารีสเป็นหนึ่งในศูนย์กลางทางเศรษฐกิจและวัฒนธรรมที่ล้ำสมัยแห่งหนึ่งของโลก ที่ทรงด้วยอิทธิพลของการเมือง การศึกษา บ้านเทิง สื่อ แฟชั่น วิทยาศาสตร์และศิลปะ



กลางวัน **รับประทานอาหารกลางวัน ณ ภัตตาคารจีน**

บ่าย **นำท่านล่องเรือแม่น้ำแซน** ไปตามแม่น้ำแซน ที่ไหลผ่านใจกลางกรุงปารีส ชมความสวยงามของสถาปัตยกรรมอันคลาสสิกของอาคารต่างๆ ตลอดสองฝั่งแม่น้ำนับว่าเป็นอีกหนึ่งประสบการณ์ที่น่าประทับใจโดยเรือจะล่องผ่านมหาวิหารนอเตรอดามแห่งปารีส (Notre-dame de Paris) อายุกว่า 800 ปี เป็นมหาวิหารสถาปัตยกรรมสโตนโกธิคที่งามเลิศ โดดเด่นด้วยหอคอยคู่หน้าทรงเหลี่ยมและยอดปลายแหลมบนหลังคาวิหารสูงจากระดับพื้นดินถึง 96 เมตร เป็นสถานที่ประกอบพิธีอภิเษกสมรสระหว่างพระเจ้าหลุยส์ที่ 16 กับพระนางมารี อังตัวแนตต์ และยังเป็นจุดกิโลเมตรที่ศูนย์ของประเทศฝรั่งเศสอีกด้วย จากนั้นพาท่านสัมผัสกับบรรยากาศที่เต็มไปด้วยนักท่องเที่ยวจากทั่วทุกมุมโลกในห้างสรรพสินค้าใหญ่ใจกลางกรุงปารีสที่**แกลเลอรี ลาฟาแยตต์ Galleries**



Lafayette หรือท่านสามารถเลือกซื้อสินค้าของสวิสจากร้าน Bucherer ร้านดังของสวิส ที่มีสาขาเปิดอยู่ใจกลางกรุงปารีส โดยมีสินค้ามากมาย อาทิเช่น ช็อคโกแลต, เครื่องหนัง, มีดพับ, นาฬิกาข้อมือชื่อดัง อาทิเช่น Rolex, Omega, Tag Heuer เป็นต้น



ค่า อิสระอาหารค่าตามอัธยาศัย

ที่พัก นำท่านเดินทางเข้าสู่ที่พัก Hampton by Hilton Paris Clichy หรือเทียบเท่า

วันที่แปด ปารีส - ประตูชัยนโปเลียน - ทานอาหารกลางวัน ณ ภัตตาคาร บนหอไอเฟล พระราชวังแวร์ซายส์ (ฝรั่งเศส)

เช้า รับประทานอาหารเช้า ณ ห้องอาหารโรงแรม

นำท่านเดิน ผ่านลานประวัติศาสตร์จัตุรัสคองคอร์ด Place de la Concorde ที่พระเจ้าหลุยส์ที่ 16 และพระนางมารีอังตัวเนต ถูกตัดสินประหารชีวิตโดยกิโยตินในสมัยปฏิวัติฝรั่งเศส แล้วผ่านเข้าสู่ถนนสายโรแมนติกของปารีสชamps Elysees ซึ่งทอดยาวจากจัตุรัสคองคอร์ดตรงสู่ประตูชัยนโปเลียน นำชมและถ่ายรูปคู่กับประตูชัยนโปเลียน Arc de Triomphe สัญลักษณ์แห่งชัยชนะของจักรพรรดินโปเลียนในศึก เอาส์เตอร์ลิทซ์ในปี 1805 โดยเริ่มสร้างขึ้นในปี ค.ศ.1806 แต่มาแล้วเสร็จในปี ค.ศ.1836 แล้วจากนั้นนำถ่ายรูปเป็นที่ระลึกกับหอไอเฟล Tour Eiffel สัญลักษณ์ที่โดดเด่นสูงตระหง่านคู่กรุงปารีสด้วยความสูงถึง 1,051 ฟุต ซึ่งสร้างขึ้นในปี ค.ศ.1889 ที่บริเวณจัตุรัสทรอคคาเดโร



กลางวัน

รับประทานอาหารกลางวัน ณ ภัตตาคาร บนหอไอเฟลพร้อมชมวิวกองปารีสอันแสนโรแมนติก (ยืนยันแล้ว รับประทานอาหารบนหอไอเฟลทุกคณะการเดินทาง)

บ่าย

นำท่านเดินทางสู่เมืองแวร์ซายส์ เพื่อนำเข้าชมความงดงามของพระราชวังแวร์ซายส์ Versailles Palace อันยิ่งใหญ่ (มีเกดห้องถิ่นบรรยายในพระราชวัง) ที่สร้างขึ้นตามพระราชประสงค์ของพระเจ้าหลุยส์ที่ 14 ภายในตกแต่งอย่างวิจิตรอลังการ ทั้งจิตรกรรมฝาผนัง รูปปั้น รูปแกะสลักและเครื่องเรือน ซึ่งเป็นการใช้เงินอย่างมหาศาล พาท่านชมห้องต่างๆของพระราชวัง เช่น โบสถ์หลวงประจำพระราชวัง,ห้องพระโรงที่ตกแต่งอย่างวิจิตรบรรจง, ห้องอพลโล, ห้องเมอควีรี, ห้องกระจก (Hall of Mirror) ที่มีความยาวถึง 73 เมตร ซึ่งเป็นห้องที่พระยาโกษาธิบดี (ปาน) ราชทูตไทยสมัยพระนารายณ์มหาราชเคยเข้าถวายสาส์นต่อพระเจ้าหลุยส์ที่ 14 แห่งฝรั่งเศส อีกทั้งยังเป็นห้องที่ใช้สำหรับจัดงานเลี้ยงและ เต้นรำของพระนางมารี อังตัวแนตต์ มเหสีของพระเจ้าหลุยส์ที่ 16, ชมห้องบรรทมพระราชินีที่ตกแต่งอย่างงดงาม, ภาพเขียนปราบดาภิเษกของจักรพรรดินโปเลียนที่ยิ่งใหญ่





คำ รับประทานอาหารค่ำ ณ ภัตตาคารจีน

ที่พัก นำท่านเข้าสู่ที่พัก Hampton by Hilton Paris Clichy หรือเทียบเท่า

วันที่เก่า มงมาร์ต - พิพิธภัณฑ์ลูฟท์ - ห้างลา ซามาริตแดง - OUTLET - สนามบินชาร์ลเดอโกลล์ (ฝรั่งเศส)

เช้า รับประทานอาหารเช้า ณ ห้องอาหารของโรงแรม

นำท่านเดินทางสู่ย่านมงมาร์ต Montmartre ซึ่งเป็นย่านศิลปะมากกว่า 200 ปีแล้ว สัมผัสกับมนต์เสน่ห์และกลิ่นอายของวันวานที่ศิลปะในฝรั่งเศสรุ่งเรืองถึงขีดสุด ชมวิวสวยของนครปารีสจากด้านบนบ้านโดของวิหารสเกรเกอร์ Basilica of Sacre Coeur วิหารสีขาวที่เป็นสัญลักษณ์อันโดดเด่นของปารีส แล้วเชิญสำรวจร้านกาแฟ หรือชมเหล่าศิลปินที่วาดรูปอยู่ใกล้ๆ นำท่านถ่ายรูปคู่กับพิพิธภัณฑ์ลูฟท์ Louvre Museum พิพิธภัณฑ์เก่าแก่ทางศิลปะที่มีชื่อเสียงและยังมีขนาดใหญ่ที่สุดในโลก ในอดีตที่นี่เคยเป็นพระราชวังหลวงของราชวงศ์กาเปเซียน ซึ่งปัจจุบันได้เปลี่ยนเป็นที่จัดแสดงผลงานกว่า 35,000 ชิ้น ในพื้นที่กว่า 60,600 ตารางเมตร และมีผู้เข้าเยี่ยมชมมากถึง 9.7 ล้านคนต่อปี และที่นี่ยังเป็นที่จัดแสดงของภาพวาดที่มีชื่อเสียงที่สุดในโลก ภาพโมนาลิซา Monalisa ของเลโอนาร์โด ดา วินชี ศิลปินผู้มีชื่อเสียงชาวอิตาลีอีกด้วย

นำท่านเข้าสู่ห้างสรรพสินค้าที่เก่าแก่แห่งหนึ่งของโลกอย่าง ลา ซามาริตแดง La Samaritaine ที่ก่อตั้งในปี 1870 โดย Ernest Cognacq และ Marie-Louise Jay โดยสถาปนิกผู้ออกแบบคือ Frantz Jourdain โดยเป็นอาคารเก่าแก่คลาสสิกที่ถูกขึ้นทะเบียน Monument Historique ให้เป็นโบราณสถานทางประวัติศาสตร์ของฝรั่งเศสในปี ค.ศ.1990 พบกับความหรูหราโดดเด่นทั้งภายนอก และ ภายในอาคารของห้างด้วยศิลปะหลากหลายรูปแบบ ตั้งแต่ภาพวาดฝาผนัง , แผงประดับอาคารที่แสนวิจิตร มีเสน่ห์เฉพาะตัว มีการผสมผสานระหว่างศิลปะอาร์ตนูโว (Art Nouveau) กับอาร์ตเดโค (Art Déco) ได้อย่างลงตัว และภายในอาคารยังมีโครงสร้างเหล็กอันมีเอกลักษณ์ที่ถอดแบบลักษณะมาจากหอคอยเฟล ซึ่งห้างได้เปิดตัวอย่างเป็นทางการอีกครั้งเมื่อวันที่ 23 มิถุนายน 2021 ที่ผ่านมา และกลายเป็นห้างสรรพสินค้าแห่งใหม่ ที่เน้นย้ำถึงเสน่ห์ของปารีส มีร้านค้าระดับพรีเมียม อาหาร และงานศิลปะ รวมแล้วกว่า 600 แบรินด์ มีนันทนาการที่จะสลับหมุนเวียนให้ได้ชมตลอด



กลางวัน รับประทานอาหารกลางวัน ณ ภัตตาคารพื้นเมือง ด้วยเมนูยอดนิยมของฝรั่งเศสหอยแอสคาร์โก



บ่าย นำท่านเดินทางสู่ La Vallee Village Outlet เอ้าท์เล็ตขนาดใหญ่ที่มีสินค้าแบรนด์เนมให้เลือกมากมาย อาทิ เช่น Coach, Calvin Klein, Amani, Burberry, Fred Perry, Versace, Diesel, Givenchy, Jimmy Choo, Longchamp, Michael Kors, Roberto Cavalli, Samsonite, Polo Ralph Lauren, Ted Baker, Superdry, Valentino, Salvatore Ferragamo, Hugo Boss และอื่น ๆ อีกมากมาย อิสระให้ท่านเลือกซื้อสินค้าตามอัธยาศัย

นำคณะเดินทางสู่สนามบิน เพื่อให้ท่านมีเวลาในการทำคืนภาษี (Tax Refund) และ มีเวลาในการเลือกซื้อสินค้าในร้านค้าปลอดภาษีภายในสนามบิน

21.35 น. เดินทางออกจากสนามบินชาร์ลเดอโกลล์ โดยสายการบิน Emirates เที่ยวบินที่ EK076

กำหนดการเดินทาง 9-18 เม.ย.68 เป็นต้นไป เที่ยวบิน EK76 จะเดินทางออกจากสนามบินชาร์ลเดอโกลล์ เวลา 21.55 น.

วันที่สิบ **สนามบินดูไบ (สหรัฐอาหรับเอมิเรตส์) – สนามบินสุวรรณภูมิ**

07.20 น. เดินทางถึงสนามบินดูไบ ประเทศสหรัฐอาหรับเอมิเรตส์ ให้ท่านรอเปลี่ยนเครื่อง

กำหนดการเดินทาง 9-18 เม.ย.68 เป็นต้นไป เที่ยวบิน EK76 จะเดินทางออกถึงสนามบินดูไบ เวลา 06.35 น.

09.30 น. ออกเดินทางจากสนามบินดูไบ โดยสายการบิน Emirates เที่ยวบิน EK372

กำหนดการเดินทาง 9-18 เม.ย. และ 22 เม.ย.-1 พ.ค.68 ออกเดินทางจากสนามบินดูไบด้วยเที่ยวบิน EK370 เวลา 09.00 น.

18.40 น. เดินทางถึงสนามบินสุวรรณภูมิโดยสวัสดิภาพ.

กำหนดการเดินทาง 9-18 เม.ย. และ 22 เม.ย.-1 พ.ค.68 เที่ยวบิน EK370 เดินทางถึงสนามบินสุวรรณภูมิ เวลา 18.20 น.



อัตราค่าบริการและเงื่อนไขรายการท่องเที่ยว

กำหนดวันเดินทาง	ผู้ใหญ่พัก 2-3 ท่าน ท่านละ	พักเดี่ยว เพิ่มท่านละ	ราคาทัวร์กรณีมีตัวเครื่องบินแล้ว (Join Land)	ราคาเด็กอายุไม่เกิน 11 ขวบ พักกับผู้ใหญ่ 2 ท่าน (ไม่เสริมเตียง)
6-15 มี.ค. 68	97,900	18,900	69,900.-	86,900
9-18 เม.ย. 68	109,900.-	20,900	78,900.-	89,900.-
10-19 เม.ย. 68	111,000.-	20,900	78,900.-	90,900.-
22 เม.ย. - 1 พ.ค. 68	105,900	18,900	76,900.-	86,900
9-18 พ.ค. 68	103,900.-	18,900	77,900.-	84,900.-
16-25 พ.ค. 68	97,900.-	18,900	77,900.-	86,900
30 พ.ค. - 8 มิ.ย. 68	97,900.-	18,900	77,900.-	86,900
13-22 มิ.ย. 68	97,900.-	18,900	77,900.-	86,900
<p>ที่นั่งตัวชั้นธุรกิจ (Business class) เบื้องต้นชำระเพิ่มประมาณ 165,000 บาท ขึ้นไป (ราคาตัวมีการเปลี่ยนแปลงกรุณาเช็คราคาและที่นั่งกับเจ้าหน้าที่ก่อน) 10 ท่านขึ้นไป พร้อมออกเดินทาง มีหัวหน้าทัวร์ดูแล</p>				
<p>ราคาทัวร์ข้างต้นยังไม่รวมค่าทิปมัคคุเทศน์ท้องถิ่นและคนขับรถรวม 18 ยูโร/ท่าน/ทริป ราคาทัวร์ข้างต้นยังไม่รวมค่าทิปหัวหน้าทัวร์ที่ดูแลคณะจากเมืองไทย 30 ยูโร/ท่าน/ทริป</p>				

โปรแกรมอาจจะมีการปรับเปลี่ยนตามความเหมาะสมของสภาพอากาศและฤดูกาล

เงื่อนไขการให้บริการ

- ชำระเงินมัดจำท่านละ 40,000 บาท + ค่าวีซ่า 5,900 บาท (ค่ามัดจำ + ค่าวีซ่า ในกรณีที่ต้องการให้บริษัทยื่นวีซ่าให้) โดยโอนเข้าบัญชี ที่
นั่งจะยืนยันเมื่อได้รับเงินมัดจำแล้วเท่านั้น

ในกรณีที่ต้องการให้บริษัทยื่นวีซ่าให้ ค่าวีซ่าจะต้องชำระเข้ามาพร้อมค่ามัดจำ

- ส่งสำเนาหน้าพาสปอร์ตของผู้ที่เดินทาง ที่มีอายุการใช้งานไม่น้อยกว่า 6 เดือน เพื่อทำการจองคิวยื่นวีซ่า
ภายใน 3 วันนับจากวันจอง หากไม่ส่งสำเนาหน้าพาสปอร์ตทางบริษัทขออนุญาตยกเลิกการจองทัวร์โดยอัตโนมัติ



- เมื่อได้รับการยืนยันว่ากรุ๊ปออกเดินทางได้ ลูกค้าจัดเตรียมเอกสารให้การขอวีซ่าได้ทันที
- หากท่านที่ต้องการออกตัวโดยสารภายในประเทศ (กรณีลูกค้าอยู่ต่างจังหวัด) ให้ท่านติดต่อเจ้าหน้าที่ก่อนออกบัตรโดยสารทุกครั้ง หากออกบัตรโดยสารโดยมิแจ้งเจ้าหน้าที่ ทางบริษัทขอสงวนสิทธิ์ไม่รับผิดชอบ ค่าใช้จ่ายที่เกิดขึ้น
- การยื่นวีซ่าในแต่ละสถานทูตมีการเตรียมเอกสาร และมีขั้นตอนการยื่นวีซ่าไม่เหมือนกัน ทั้งแบบหมู่คณะและยื่น รายบุคคล (แสดงตน) ท่านสามารถสอบถามข้อมูลเพื่อประกอบการตัดสินใจก่อนการจองได้จากทางเจ้าหน้าที่
- หากในคณะของท่านมีผู้ต้องการดูแลพิเศษ นั่งรถเข็น (Wheelchair), เด็ก, ผู้สูงอายุ, มีโรคประจำตัว หรือไม่สะดวกใน การเดินทางท่องเที่ยวในระยะเวลาเกินกว่า 4-5 ชั่วโมงติดต่อกัน ท่านและครอบครัวต้องให้การดูแลสมาชิกภายในครอบครัวของท่านเอง เนื่องจากการเดินทางเป็นหมู่คณะ หัวหน้าทัวร์มีความจำเป็นต้องดูแลคณะทัวร์ทั้งหมด

อัตราค่าบริการรวม

- ค่าตัวเครื่องบิน ชั้นประหยัด (Economy Class) ที่ระบุวันเดินทางไปกลับพร้อมคณะ (ในกรณีมีความประสงค์ อยู่ต่อ จะต้องไม่เกินจำนวนวัน และอยู่ภายใต้เงื่อนไขของสายการบิน)
- ค่าภาษีสนามบินทุกแห่งตามรายการ
- ค่ารถโค้ชปรับอากาศนำเที่ยวตามรายการ
- ค่าห้องพักในโรงแรมตามที่ระบุในรายการหรือเทียบเท่า
- ค่าอาหารตามที่ระบุในรายการ
- ค่าเข้าชมสถานที่ท่องเที่ยวตามรายการ
- ค่าประกันสุขภาพและอุบัติเหตุ วงเงินสูงสุด 3,000,000 บาท (เงื่อนไขเป็นไปตามที่บริษัทฯกำหนด ความคุ้มครองเป็นตามกรมธรรม์ประกันภัย)
- ค่าภาษีมูลค่าเพิ่ม 7% (เฉพาะค่าบริการ)

รายละเอียดกรมธรรม์ไทยวิวัฒน์





ประกันภัยการเดินทางต่างประเทศ พลัส Global Travel Insurance Plus (GTIP)



หน่วย : บาท / Baht

จำนวนเงินความคุ้มครอง / Sum Insured

ความคุ้มครอง / Coverage	เดินทางทั่วโลก / WORLDWIDE PLUS				เดินทางในเอเชีย / ASIA PLUS			
	Basic*	Silver	Gold	Platinum	Basic*	Silver	Gold	Platinum
1. การประกันภัยอุบัติเหตุส่วนบุคคล อ.บ.1* / Personal Accident Benefit	2,000,000	2,000,000	3,000,000	5,000,000	1,000,000	2,000,000	3,000,000	5,000,000
2. ค่ารักษาพยาบาลจากอุบัติเหตุและสุขภาพ / Medical Expenses	2,000,000	2,000,000	3,000,000	5,000,000	2,000,000	2,000,000	3,000,000	5,000,000
2.1 การรักษาพยาบาลต่อเนื่องในประเทศไทย** / Follow-up treatment in Thailand	50,000	200,000	300,000	500,000	50,000	200,000	300,000	500,000
2.2 การรับการรักษาพยาบาลครั้งแรกในประเทศไทย*** / Medical treatment in Thailand	100,000	200,000	300,000	500,000	100,000	200,000	300,000	500,000
3. การเคลื่อนย้ายฉุกเฉินและการส่งศพกลับประเทศ / Evacuation and repatriation	2,000,000	2,000,000	3,000,000	5,000,000	2,000,000	2,000,000	3,000,000	5,000,000
4. การบริการความช่วยเหลือทางการแพทย์ฉุกเฉิน / Emergency Medical Assistance								
4.1 การเยี่ยมผู้เอาประกันภัยในต่างประเทศ / Compassionate visit	x	Actual Cost	Actual Cost	Actual Cost	x	Actual Cost	Actual Cost	Actual Cost
4.2 การส่งตัวผู้เยาว์กลับประเทศ / Return of minor	x	Actual Cost	Actual Cost	Actual Cost	x	Actual Cost	Actual Cost	Actual Cost
4.3 การค้นหา การช่วยชีวิต และการกู้ภัย / Search, rescue and recovery	250,000	250,000	250,000	250,000	250,000	250,000	250,000	250,000
5. การยกเลิกการเดินทาง / Trip cancellation	10,000	10,000	100,000	100,000	10,000	10,000	100,000	100,000
6. การลดจำนวนวันเดินทาง / Trip curtailment	x	x	100,000	100,000	x	x	100,000	100,000
7. ความสูญหายหรือความเสียหายของสัมภาระในการเดินทาง / Loss or damage of personal baggage	10,000	10,000	50,000	50,000	10,000	10,000	50,000	50,000
8. การล่าช้าของการเดินทาง / Cover of delay								
8.1 การล่าช้าของระบบขนส่งมวลชน / Delays in means of public transport	x	2,000	10,000	20,000	x	2,000	10,000	20,000
8.2 การล่าช้าของสัมภาระ / Delayed collection of baggage	x	2,000	20,000	20,000	x	2,000	20,000	20,000
8.3 การจับโดยสลัดอากาศ / Hijack	x	x	50,000	50,000	x	x	50,000	50,000
8.4 การพลาดต่อเที่ยวบิน / Missed connection - flight	x	2,000	10,000	20,000	x	2,000	10,000	20,000
9. การสูญหายของหนังสือเดินทาง / Loss of passport	x	x	5,000	5,000	x	x	5,000	5,000
10. ความรับผิดชอบบุคคลภายนอก / Personal legal liability	x	1,000,000	2,000,000	5,000,000	x	1,000,000	2,000,000	5,000,000
11. ความรับผิดชอบส่วนแรกสำหรับรถเช่า / Rental car excess	x	x	10,000	20,000	x	x	10,000	20,000
12. ความคุ้มครองกีฬาอล์ฟ / Golf extension	x	x	x	20,000	x	x	x	20,000
13. เงินชดเชยรายได้ระหว่างรักษาตัวในโรงพยาบาลต่างประเทศ / Overseas hospitalization benefit	x	1,000 per day max 10,000	2,000 per day max 20,000	3,000 per day max 30,000	x	1,000 per day max 10,000	2,000 per day max 20,000	3,000 per day max 30,000

หมายเหตุ / Remark

*อ.บ. 1 หมายถึงการเสียชีวิต การสูญเสียอวัยวะ สายตา หรือทุพพลภาพถาวรสิ้นเชิงจากอุบัติเหตุ / Loss of life, dismemberment, loss of sight or total permanent disability.

ข้อ 2.1, *ข้อ 2.2 บริษัทจะจ่ายค่าใช้จ่ายสำหรับการรักษาพยาบาลที่เกิดขึ้นในระยะเวลา 7 วันแรกนับจากเดินทางกลับถึงประเทศไทย / 2.1, 2.2 The company shall pay such costs incurred within 7 days of the return to Thailand.





ประกันภัยการเดินทางต่างประเทศ พลัส Global Travel Insurance Plus (GTIP)



จำนวนวันเดินทาง (วัน) Trip Duration (Days)	เบี้ยประกันภัย (บาท) / Premium (Baht)							
	เดินทางทั่วโลก / WORLDWIDE PLUS				เดินทางในเอเชีย / ASIA PLUS			
	Basic*	Silver	Gold	Platinum	Basic*	Silver	Gold	Platinum
แพรวรายเที่ยว / Single - Trip								
1-4	300	334	600	990	200	290	470	688
5-6	350	450	715	1,290	240	300	595	999
7-8	370	500	990	1,772	280	427	690	1,300
9-10	399	600	1,230	1,996	340	597	850	1,600
11-15	600	790	1,590	2,750	450	767	1,150	2,150
16-22	849	1,275	2,210	3,370	524	937	1,650	2,795
23-31	999	1,600	2,680	3,993	628	1,108	2,030	3,300
32-45	1,530	2,090	3,200	5,674	770	1,364	2,450	4,325
46-60	1,950	2,500	3,850	6,180	907	1,620	2,995	5,226
61-75	2,300	3,340	4,900	7,910	1,220	2,215	3,775	6,450
76-94	2,500	3,843	5,500	9,390	1,475	2,641	4,200	7,500
95-105	3,500	4,467	7,490	11,145	1,975	2,962	5,720	9,990
106-121	4,100	5,090	8,400	12,900	2,350	3,371	6,450	11,100
122-151	5,200	6,345	10,250	15,895	2,775	4,016	7,950	13,740
152-182	6,500	7,599	12,530	18,890	3,260	4,922	9,775	15,975
แพรวรายปี เดินทางไม่จำกัดครั้ง แต่ละครั้งไม่เกินจำนวนวันระบุ / Annual Multi - Trip, max length per trip as per plan selected								
Annual (max 31 days)	2,000	2,450	4,000	5,700	1,200	1,992	2,850	4,400
Annual (max 60 days)	2,500	3,120	4,800	7,400	1,600	2,591	3,700	6,400
Annual (max 90 days)	3,600	4,225	5,800	10,000	1,900	3,200	5,000	8,700
Annual (max 120 days)	5,750	6,427	9,000	13,990	2,650	4,038	7,100	12,210
Annual (max 365 days)	15,500	19,000	26,200	44,000	5,925	10,785	22,000	35,150

- * เบี้ยประกันภัยข้างต้นสำหรับผู้เอาประกันภัยอายุไม่เกิน 75 ปี รวมภาษีอากรแผนฉบับแล้ว / Premium shown is for Insured up to 75 yrs of age Includes tax and stamp.
- * สำหรับผู้เอาประกันภัยที่มีอายุ 76 - 85 ปี เบี้ยประกันภัยคูณ 2 ได้รับความคุ้มครองนอกทวีปเอเชียหรือเอเชียบางพื้นที่ / For policyholders aged 76 - 85 years old, the insurance premium will be doubled for the Asia Basic plan or the Worldwide Basic Plan.

ความคุ้มครองพิเศษ / Special Coverages



คุ้มครองค่ารักษาสูงถึง
5 ล้าน
บาท

- คุ้มครองค่ารักษาพยาบาลจากอุบัติเหตุและเจ็บป่วย
- Covers medical expenses from injuries and illness up to 5,000,000 baht.



รักษาฟัน
16,000 บาท

- คุ้มครองค่ารักษาพยาบาลฟันเพื่อบรรเทาความเจ็บปวดที่ต่างประเทศ ได้ถึง 16,000 บาท
- Dental treatment cover for relief of pain up to 16,000 baht.



ไม่ต้อง
สำรองจ่าย
รักษาได้ทุก รพ.

- คุ้มครองค่ารักษาพยาบาลทั้ง IPD, OPD
- You don't have to advance money.
- Free choice of hospital.
- Covers medical expenses for inpatient and outpatient treatment.



คุ้มครอง
กีฬาเสี่ยงภัย

- คุ้มครองเฉพาะค่ารักษาพยาบาลการบาดเจ็บจากกีฬาเสี่ยงภัย เช่น ดำน้ำ เล่นสกี เจ็ทโบ๊ท บันจี้จัมพ์
- Coverage includes medical expenses for injuries from certain high-risk sports such as diving, skiing, or bungee jumping.

คุ้มครองอายุสูงสุดถึง
85 ปี*



- Coverage up to the age of 85 years.*
- Remark *76-85 years is eligible for insurance coverage only under the Basic Plan.

ช่วยเหลือ
ฉุกเฉินทั่วโลก **24**
hrs.

- ศูนย์ให้ความช่วยเหลือฉุกเฉินทางการแพทย์และการเดินทางทั่วโลก
- +66 2 569 0230
- 24 hours. Worldwide emergency call center
- +66 2 569 0230





อัตราค่าบริการไม่รวม

1. ค่าธรรมเนียมการจัดทำหนังสือเดินทาง
2. ค่าใช้จ่ายส่วนตัว อาทิเช่น ค่าเครื่องดื่มที่สั่งพิเศษ, ค่าโทรศัพท์, ค่าซักรีด, ค่าธรรมเนียมหนังสือเดินทาง, ค่าน้ำหนักเกินจากทางสายการบิน กำหนดเกินกว่า 30 ก.ก., ค่ารักษาพยาบาล กรณีเกิดการเจ็บป่วยจากโรคประจำตัว, ค่ากระเป๋าเดินทางหรือของมีค่าที่สูญหายในระหว่างการเดินทาง เป็นต้น
3. ค่าธรรมเนียมน้ำมันและภาษีสนามบิน ในกรณีที่สายการบินมีการปรับขึ้นราคา
4. ค่าบริการยกกระเป๋าในโรงแรม ซึ่งท่านจะต้องดูแลกระเป๋าและทรัพย์สินด้วยตัวท่านเอง
5. ค่าธรรมเนียมวีซ่าประเทศอิตาลี รวมค่าบริการยื่นวีซ่า (5,900.-บาท)
6. ค่าทิปพนักงานขับรถและไกด์ท้องถิ่น (18 ยูโร/ต่อท่าน)
7. ค่าทิปมัคคุเทศก์จากเมืองไทย (30 ยูโร/ต่อท่าน)

เงื่อนไขการชำระค่าทัวร์ส่วนที่เหลือ

ทางบริษัทขอเก็บค่าทัวร์ส่วนที่เหลือ 45 วันก่อนการเดินทาง

หากท่านไม่ผ่านการอนุมัติวีซ่าหรือยกเลิกการเดินทางโดยเหตุจำเป็น

ทางบริษัทขอเก็บเฉพาะค่าใช้จ่ายที่เกิดขึ้นจริง

ข้อมูลเบื้องต้นในการเตรียมเอกสารยื่นวีซ่าและการยื่นวีซ่า

1. การพิจารณาวีซ่าเป็นดุลยพินิจของสถานทูต มิใช่บริษัททัวร์ การเตรียมเอกสารที่ดีและถูกต้องจะช่วยให้การพิจารณา ของสถานทูตง่ายขึ้น
2. กรณีท่านใดต้องใช้พาสปอร์ตเดินทาง ช่วงระหว่างยื่นวีซ่า หรือ ก่อนเดินทางกับทางบริษัท ท่านต้องแจ้งให้ทางบริษัทฯ ทราบล่วงหน้าเพื่อวางแผนในการขอวีซ่าของท่าน ซึ่งบางสถานทูตใช้เวลาในการพิจารณาวีซ่าที่ค่อนข้างนานและอาจไม่สามารถดึงเล่มออกมาระหว่างการพิจารณาอนุมัติวีซ่าได้
3. สำหรับผู้เดินทางที่ศึกษาหรือทำงานอยู่ต่างประเทศ จะต้องดำเนินการขอวีซ่าด้วยตนเองในประเทศที่ตนพำนักหรือศึกษาอยู่เท่านั้น
4. หนังสือเดินทางต้องมีอายุไม่ต่ำกว่า 6 เดือน โดยนับวันเริ่มเดินทางออกนอกประเทศ หากนับแล้วต่ำกว่า 6 เดือน ผู้เดินทางต้องไปยื่นคำร้องขอทำหนังสือเดินทางเล่มใหม่ และกรุณาเตรียมหนังสือเดินทางเล่มเก่า ให้กับทางบริษัทด้วย เนื่องจากประวัติการเดินทางของท่านจะเป็นประโยชน์อย่างยิ่งในการยื่นคำร้องขอวีซ่า และจำนวนหน้าหนังสือเดินทาง ต้องเหลือว่างสำหรับติดวีซ่าไม่ต่ำกว่า 3 หน้า
5. ท่านที่ใส่ปกหนังสือเดินทางกรุณาถอดออก หากมีการสูญหาย บริษัทฯ จะไม่รับผิดชอบต่อปกหนังสือเดินทางนั้นๆ และพาสปอร์ต ถือเป็นหนังสือของทางราชการ ต้องไม่มีรอยฉีกขาด หรือ การขีดเขียน หรือ แต่งเติมใดๆ ในเล่ม



ข้อมูลเพิ่มเติมเรื่องตั๋วเครื่องบินและที่นั่งบนเครื่องบิน

1. ทางบริษัทได้สำรองที่นั่งพร้อมชำระเงินมัดจำค่าตัวเครื่องบินแล้ว หากท่านยกเลิกทัวร์ ไม่ว่าจะด้วยสาเหตุใด ทางบริษัทขอสงวนสิทธิ์การเรียกเก็บค่ามัดจำตัวเครื่องบิน ซึ่งมีค่าใช้จ่าย ประมาณ 1,000 – 10,000 บาท แล้วแต่สายการบินและช่วงเวลาเดินทาง
2. นั่งที่ Long Leg โดยปกติอยู่บริเวณทางออกประตูฉุกเฉิน และผู้ที่จะนั่งต้องมีคุณสมบัติตรงตามที่สายการบินกำหนด เช่น ต้องเป็นผู้ที่มีร่างกายแข็งแรง และช่วยเหลือผู้อื่นได้อย่างรวดเร็วในกรณีที่เครื่องบินมีปัญหา เช่น สามารถเปิดประตูฉุกเฉินได้ (น้ำหนักประมาณ 20 กิโลกรัม) ไม่ใช่ผู้ที่มีปัญหาทางด้านสุขภาพและร่างกาย และอำนาจในการให้ที่นั่ง Long leg ขึ้นอยู่กับทางเจ้าหน้าที่เช็คอินสายการบิน ตอนเวลาที่เช็คอินเท่านั้น

กรณียกเลิกการเดินทาง

กรณีที่นักท่องเที่ยวหรือตัวแทนจำหน่ายต้องการขอยกเลิกการเดินทาง หรือเลื่อนการเดินทาง นักท่องเที่ยวหรือตัวแทนจำหน่าย(ผู้มีชื่อในเอกสารการจอง) จะต้องแพกซ์ อีเมลล์ หรือ มาเซ็นเอกสารการยกเลิกที่บริษัท อย่างเป็นทางการหนึ่ง เพื่อเป็นการแจ้งยกเลิกกับทางบริษัทอย่างเป็นทางการลักษณะอักษร (ทางบริษัทไม่ขอรับยกเลิกการจอง ผ่านทางโทรศัพท์ไม่ว่ากรณีใดๆ)

กรณีนักท่องเที่ยวหรือตัวแทนจำหน่าย ต้องการขอรับเงินค่าบริการคืน นักท่องเที่ยวหรือตัวแทนจำหน่าย (ผู้มีชื่อในเอกสารการจอง) จะต้องแพกซ์ อีเมลล์ หรือ มาเซ็นเอกสารการขอรับเงินคืนที่บริษัท อย่างเป็นทางการหนึ่ง เพื่อทำเรื่องขอรับเงินค่าบริการคืน โดยแนบหนังสือมอบอำนาจพร้อมหลักฐานประกอบการมอบอำนาจ หลักฐานการชำระเงินค่าบริการต่างๆ และหน้าสมุดบัญชีธนาคารที่ต้องการให้นำเงินเข้าให้ครบถ้วน โดยมีเงื่อนไขการคืนเงินค่าบริการ ตาม “ประกาศคณะกรรมการธุรกิจนำเที่ยวและมัคคุเทศก์ เรื่อง หลักเกณฑ์เกี่ยวกับการกำหนดอัตราการจ่ายเงินค่าบริการคืนแก่นักท่องเที่ยว พ.ศ. 2563” ดังนี้

4.1 ยกเลิก **ไม่น้อยกว่า 30 วันก่อนการเดินทาง** (ไม่นับวันเดินทาง) คืนเงินค่าทัวร์ส่วนที่เหลือ หลังจากหักค่าใช้จ่ายที่เกิดขึ้นจริงเพื่อการเตรียมการนำเที่ยว ทั้งหมด เช่น ค่ามัดจำตัวเครื่อง ค่าบริการแลนด์ ต่างประเทศ เป็นต้น”

4.2 ยกเลิก **ไม่น้อยกว่า 15-29 วันก่อนเดินทาง** (ไม่นับวันเดินทาง) คืนเงินร้อยละ 50 ของค่าทัวร์ทั้งหมด ยกเว้น ค่าใช้จ่ายที่เกิดขึ้นจริงเพื่อการเตรียมการนำเที่ยว ทั้งหมด เช่น ค่ามัดจำตัวเครื่อง ค่าบริการแลนด์ ต่างประเทศ เป็นต้น”

4.3 ยกเลิก **น้อยกว่า 15 วันก่อนการเดินทาง** ทางบริษัทฯขอสงวนสิทธิ์ ไม่คืนเงินค่าทัวร์ทั้งหมด

** การจ่ายเงินคืนแก่นักท่องเที่ยวตามข้อกำหนดด้านบน ซึ่งมีการหักเงินในบางส่วนนั้น เนื่องจากทางบริษัทมีค่าใช้จ่ายที่ได้จ่ายจริงเพื่อการเตรียมการจัดนำเที่ยวไปแล้ว เช่น การมัดจำที่นั่งบัตรโดยสารเครื่องบิน การจองที่พัก และ ค่าใช้จ่ายที่จำเป็นอื่นๆ เป็นต้น **

4.4 กรณีบางสายการบินต้องออกตัวก่อนเดินทาง 45 - 60 วัน หากตัวเครื่องบินทำการออกแล้ว แต่นักท่องเที่ยวยกเลิกการเดินทาง หรือ ไม่สามารถออกเดินทางได้ ทางบริษัทขอสงวนสิทธิ์เรียกเก็บค่าใช้จ่ายตามที่เกิดขึ้นจริง และบางกรณีถ้าสามารถทำเรื่องขอเงินคืนได้ นักท่องเที่ยวต้องรอ Refund จากทางสายการบิน ใช้เวลาประมาณ 3- 6 เดือนเป็นอย่างน้อย



4.5 การยกเลิกเดินทางกับกรุ๊ปที่ออกเดินทางช่วงเทศกาลวันหยุด เช่น ปีใหม่, สงกรานต์ เป็นต้น รวมถึงเที่ยวบินพิเศษ เช่น CHARTER FLIGHT จะไม่มีการคืนเงินมัดจำ หรือ ค่าทัวร์ทั้งหมดที่ชำระแล้ว ไม่ว่าจะยกเลิกด้วยกรณีใดๆ ***ในกรณี มีเหตุให้ต้องยกเลิกการเดินทางที่บริษัทได้โฆษณาไว้ ซึ่งมีใช้ความผิดของบริษัทเอง ทางบริษัทยินดีคืนเงินค่าบริการตามที่ลูกค้าได้ชำระมาแล้วหลังจากหักค่าใช้จ่ายที่เกิดขึ้นจริง โดยต้องมีระยะเวลาไม่น้อยกว่า 45 วัน ก่อนการเดินทาง โปรดอ่านข้อความให้ถี่ถ้วนก่อนการจองทัวร์ทุกครั้ง เพื่อประโยชน์แก่ตัวท่านเอง ***

4.6 เมื่อท่านออกเดินทางไปกับคณะแล้ว ถ้าท่านงดการใช้บริการรายการใดรายการหนึ่ง หรือไม่เดินทางพร้อมคณะถือว่าท่านสละสิทธิ์ ไม่อาจเรียกร้องค่าบริการและเงินมัดจำคืน ไม่ว่าจะกรณีใดๆ ทั้งสิ้น

ข้อมูลเพิ่มเติมเรื่องโรงแรมที่พัก

1. เนื่องจากการวางแผนห้องพักของแต่ละโรงแรมแตกต่างกัน จึงอาจทำให้ห้องพักแบบห้องเดี่ยว (Single) ,ห้อง คู่ (Twin/Double) และห้องพักแบบ 3 ท่าน/3 เตียง (Triple Room) ห้องพักต่างประเภทอาจจะไม่ติดกันและบางโรงแรม อาจจะไม่มีห้องพักแบบ 3 ท่าน แต่อาจจะได้เป็น 1. เตียงใหญ่กับ 1 เตียงพับเสริม
2. โรงแรมในยุโรปส่วนใหญ่อาจจะไม่มีเครื่องปรับอากาศเนื่องจากอยู่ในแถบที่มีอุณหภูมิต่ำ
3. กรณีที่มีงานจัดประชุมนานาชาติ (Trade air) เป็นผลให้ค่าโรงแรมสูงขึ้นมากและห้องพักในเมืองเต็มบริษัทฯ ขอสงวนสิทธิ์ในการปรับเปลี่ยนหรือย้ายเมืองเพื่อให้เกิดความเหมาะสม
4. โรงแรมในยุโรปที่มีลักษณะเป็น Traditional Building ห้องที่เป็นห้องเดี่ยวอาจเป็นห้องที่มีขนาดกะทัดรัด และไม่มีอ่างอาบน้ำ ซึ่งขึ้นอยู่กับกรอกแบบของแต่ละโรงแรมนั้นๆ และห้องแต่ละห้องอาจมีลักษณะแตกต่างกัน



เอกสารประกอบการขอวีซ่าเซงกัน (อิตาลี)

ใช้เวลาทำการอนุมัติวีซ่าประมาณ 15-30 วัน

ยื่นวีซ่าแสดงตนที่ศูนย์ยื่นวีซ่า VFS Global (ตึกออคซีจันเพลส CRC ทาวเวอร์ ชั้น3)

เอกสารกรุณาเตรียม 2 ชุด ยกเว้น เอกสารที่ออกจากทางราชการและทางธนาคารขอเป็นความจริง 1 ชุด และสำเนา 1 ชุด

ในวันยื่นวีซ่าหนังสือเดินทางต้องนำส่งเข้าสถานทูต

และระหว่างรอผลการอนุมัติวีซ่า ไม่สามารถดึงหนังสือเดินทางออกมาได้

****หากท่านเคยโดนปฏิเสธการขอวีซ่ามาก่อน กรุณาแจ้งเจ้าหน้าที่ทัวร์ให้ทราบตั้งแต่ที่ท่านทำการจองทัวร์เข้ามา เพื่อทำการแก้ไขในการขอวีซ่าในครั้ง นี้ มิฉะนั้นหากท่านไม่แจ้งให้ทราบ อาจจะมีผลเสียต่อการขอวีซ่าของท่านในครั้ง นี้****

****ลูกค้ากรุณาอย่ายึดติดกับการยื่นขอวีซ่าในอดีต**

เพราะสถานทูตมีการเปลี่ยนแปลงกฎและเอกสารการยื่นอยู่เรื่อย ๆ**

1. หนังสือเดินทางประเทศไทย (Thailand Passport) หนังสือเดินทาง ต้องมีหน้าเหลือสำหรับประทับวีซ่าอย่างน้อย 2 หน้า อายุการใช้งานเหลือไม่น้อยกว่า 6 เดือน นับจากวันเดินทางกลับ และหนังสือเดินทางจะต้องไม่ชำรุด (หนังสือเดินทางเล่มเก่า กรุณานำมาประกอบการยื่นวีซ่าด้วย)

****ในกรณีถือพาสปอร์ต สัญชาติไทย แต่พำนักอยู่ต่างประเทศ, ทำงานอยู่ต่างประเทศ หรือนักเรียน นักศึกษาศึกษาอยู่ต่างประเทศ กรุณาแจ้งเจ้าหน้าที่ของทางบริษัทให้ทราบทันที เพราะการยื่นขอวีซ่าจะมีเงื่อนไข และ ข้อกำหนดของทางสถานทูตต้องการเพิ่มเติม และ บางสถานทูตอาจไม่สามารถยื่นขอวีซ่าในประเทศไทยได้ ข้อกำหนดนี้รวมไปถึงผู้เดินทางถือพาสปอร์ตต่างชาติด้วย****

*****ในกรณีเด็กที่อายุต่ำกว่า 18 ปี หากรูปในหน้าแรกของพาสปอร์ตไม่ตรงกับในปัจจุบัน รบกวนทำพาสปอร์ตใหม่ ทางสถานทูตจะไม่รับยื่น หากเล่มไม่ได้รับการอัปเดตรูปให้เป็นปัจจุบัน*****

2. รูปถ่าย รูปถ่ายสีหน้าตรงขนาด 1.5 x 2 นิ้ว จำนวน 2 ใบ (พื้นหลังขาวเท่านั้น
ถ่ายไม่เกิน 6 เดือนห้ามสวมแว่นตาหรือเครื่องประดับ ไม่ใส่คอนแทคเลนส์ รูปไม่เลอะ
หมึก)

- 3 หลักฐานการเงิน ชื่อ-นามสกุลต้องตรงตามหน้าพาสปอร์ต





3.1 กรณีผู้เดินทาง ออกค่าใช้จ่ายเอง

3.1.1 ใช้หนังสือรับรองสถานะทางการเงิน **Bank Certificate** บัญชีออมทรัพย์ธรรมดาของธนาคารทั่วไป ที่ออกจากทางธนาคาร (สะกดชื่อ-นามสกุลให้ตรงกับพาสปอร์ต ต้องมีตราประทับ และลายเซ็นจากธนาคาร)

3.1.2 ขอ **Bank Statement** บัญชีออมทรัพย์ธรรมดาของธนาคารทั่วไป ส่วนตัวของผู้เดินทาง ย้อนหลัง 3 เดือน อัปเดตไม่เกิน 7 วันก่อนยื่นวีซ่า รบกวณลูกค้าทำการรายการเดินบัญชี โดยการ ผากหรือถอน ก่อน แล้วค่อยปรับยอดเงินในบัญชีไม่เกิน 7 วัน ก่อนวันยื่นวีซ่า (สะกดชื่อ-นามสกุลให้ตรงกับพาสปอร์ต ต้องมีตราประทับ และลายเซ็นจากธนาคาร)

**** สำหรับลูกค้าที่ทำงานประจำ สถานทูตต้องการให้ท่านยื่นบัญชีเงินเดือนเข้ามาด้วย**

***** ต้องใช้เอกสารทั้งหมด 2 ข้อในการยื่น เอกสารต้องเป็นบัญชีเดียวกันทั้งหมดเท่านั้น**

3.2 กรณีผู้เดินทางไม่ได้ออกค่าใช้จ่ายเอง (บุคคลที่สามารถรับรองค่าใช้จ่ายได้ ต้องเป็น พ่อ แม่ พี่น้อง ที่มีสายเลือดเดียวกัน หรือ สามีภรรยา เท่านั้น)

3.2.1. ต้องทำเป็นหนังสือรับรองค่าใช้จ่ายในการเดินทาง (**Sponsor Letter**) พร้อมเอกสารแสดงความสัมพันธ์ เช่น สูติบัตร ทะเบียนบ้าน ทะเบียนสมรส เป็นต้น

3.2.2. ผู้ที่ออกค่าใช้จ่ายให้ ต้องขอ **Bank Guarantee** จากทางธนาคาร บัญชีออมทรัพย์ธรรมดาของธนาคารทั่วไป ที่ออกจากทางธนาคาร (สะกดชื่อ-นามสกุลให้ตรงกับพาสปอร์ต ต้องมีตราประทับ และลายเซ็นจากธนาคาร) ใช้เอกสารตัวจริง 1 คนต่อ 1 ฉบับ

3.2.3. ผู้ที่ออกค่าใช้จ่ายให้ ต้องขอ **Bank Statement** จากทางธนาคาร ย้อนหลัง 3 เดือน อัปเดตไม่เกิน 7 วันก่อนยื่นวีซ่า ใช้เอกสารตัวจริง 1 คนต่อ 1 ฉบับ

***** ต้องใช้เอกสารทั้งหมด 2 ข้อในการยื่น เอกสารต้องเป็นบัญชีเดียวกันทั้งหมดเท่านั้น**

3.3 ผู้สมัครที่มีอายุ 18 ปีขึ้นไป จะต้องมีบัญชีออมทรัพย์ส่วนตัวและขอ **Bank Statement** และ **Bank Certificate** มาด้วยทุกท่าน ไม่ว่าจะออกค่าใช้จ่ายเองหรือมีผู้ออกค่าใช้จ่ายให้ก็ตาม

3.4 **Bank Statement , Bank Certificate , Bank Guarantee** ชื่อ-นามสกุลในเอกสาร ต้องสะกดให้ตรงกับพาสปอร์ตและเป็นภาษาอังกฤษเท่านั้น จะต้องแสดงเลขบัญชีครบทุกตัว และมีลายเซ็นกับตราประทับจากธนาคาร

****สถานทูตไม่รับพิจารณาบัญชีติดลบ บัญชีฝากประจำ บัญชีกระแสรายวัน**

บัญชีสหกรณ์ออมทรัพย์ พันธบัตร ตราสารหนี้ กองทุน และสลากออมสิน **

4 หลักฐานการทำงาน



- เจ้าของกิจการ หนังสือรับรองการจดทะเบียน(DBD ที่มี OR CODE)ที่มีชื่อของผู้เดินทางเป็นกรรมการหรือหุ้นส่วน อายุไม่เกิน 3 เดือน หรือ สำเนาใบทะเบียนการค้า(พค.0403 ที่มี OR CODE)
- กิจการไม่จดทะเบียน จดหมายชี้แจงการทำงาน พร้อมเอกสารประกอบ เช่น รูปถ่ายร้าน สัญญาเช่าที่ โฉนดที่ดิน ใบเสร็จซื้อขาย เป็นต้น
- เป็นพนักงาน หนังสือรับรองการทำงาน จากบริษัทฯ ระบุตำแหน่ง, เงินเดือน, วันเริ่มทำงาน, วันลา หรือ วันเดินทาง
(ขอเป็นภาษาอังกฤษมีอายุ 1 เดือน ชื่อ-นามสกุลต้องตรงตามหน้าพาสปอร์ต
ใช้คำว่า “TO WHOM IT MAY CONCERN” แทนชื่อสถานทูตที่ยื่น)หนังสือรับรองการทำงาน จะต้องมีที่อยู่บริษัท เบอร์โทรศัพท์ติดต่อ และจะต้องมีลายเซ็นกับตราประทับบริษัท (หนังสือรับรองที่ปริ้นท์จากออนไลน์ จะไม่เข้าลักษณะเอกสารที่ถูกต้อง)
- นักเรียนหรือนักศึกษา ใช้หนังสือรับรองการเรียนที่ออกจากสถาบันที่กำลังศึกษาอยู่
(ขอเป็นภาษาอังกฤษมีอายุ 1 เดือน ชื่อ-นามสกุลต้องตรงตามหน้าพาสปอร์ต
ใช้คำว่า “TO WHOM IT MAY CONCERN” แทนชื่อสถานทูตที่ยื่น)

5เอกสารส่วนตัว

- สำเนาทะเบียนบ้าน
- สูติบัตร(กรณีเด็กอายุต่ำกว่า 18 ปี)
- ทะเบียนสมรส/ทะเบียนหย่า/มรณะบัตร(ถ้ามี)
- ใบเปลี่ยนชื่อ-นามสกุล (ถ้ามีการเปลี่ยน)

6. กรณีเด็กอายุไม่ถึง 18 ปี ไม่ได้เดินทางไปต่างประเทศพร้อมบิดา มารดา

6.1 บิดาหรือมารดา ต้องขอหนังสือยินยอมให้เด็กเดินทางไปต่างประเทศจากเขตหรืออำเภอ (1 ใบ ต่อ เด็ก 1 ท่าน เท่านั้น)

6.2 ในกรณีบิดาและมารดาหย่ากัน ขอสำเนาใบบันทึกการหย่าโดยต้องระบุว่า บุตรอยู่ในอำนาจการปกครองของใคร

6.3 ในกรณีพ่อหรือแม่ปกครองบุตรแต่เพียงผู้เดียว ให้ขอใบปกครองบุตร (ปค.14) จากเขตหรืออำเภอและจะต้องเป็นหนังสือที่มีการสืบพยานและหลักฐานเสร็จเรียบร้อยแล้วเท่านั้น

6.4 ท่านจะต้องนำหนังสือยินยอมให้เด็กเดินทางไปต่างประเทศตัวจริง จากข้อ 6.1 หรือสำเนาใบบันทึกการหย่าที่มีสติกหลัง จากข้อ 6.2 หรือหนังสือปกครองบุตรจากข้อ 6.3 ตัวจริง ไปแปลเป็นภาษาอังกฤษและประทับตราจากกระทรวงต่างประเทศ ให้เสร็จเรียบร้อยก่อนนมายื่น มิเช่นนั้นทางศูนย์รับยื่น vfs จะไม่รับยื่นเอกสารของบุตรท่านโดยเด็ดขาด



6.5 เนื่องจากการแปลประทับตราจากกระทรวงต่างประเทศ จะมีการเสียค่าใช้จ่ายและใช้เวลาในการทำหลายวัน หากท่านไม่แน่ใจว่าเอกสารใช้ได้หรือไม่ ปรบกวสอบถามบริษัททัวร์ก่อนท่านนำไปแปลประทับตรากระทรวงต่างประเทศ มิเช่นนั้นท่านอาจจะต้องไปเสียเงินและเสียเวลาอันมีค่าของท่านเพื่อไปหาเอกสารใหม่อีกรอบ หากเอกสารที่ท่านทามาแล้วนั้นกลายเป็นเอกสารที่ใช้ยื่นไม่ได้

*****โปรดอ่าน ก่อนที่ท่านจะไปหาหนังสือยินยอมจากเขตหรืออำเภอให้บุตรของท่าน**

-หากเด็กเดินทางไปกับบิดา จะต้องหนังสือยินยอมจากมารดา จากอำเภอต้นสังกัด (โดยมารดาจะต้องคัดหนังสือยินยอม และระบุว่าให้บุตรเดินทางไปต่างประเทศกับบิดา) พร้อมแนบสำเนาบัตรประชาชนหรือหน้าพาสปอร์ตมารดามาด้วย

-หากเด็กเดินทางไปกับมารดา จะต้องหนังสือยินยอมจากบิดา จากอำเภอต้นสังกัด (โดยบิดาจะต้องคัดหนังสือยินยอม และระบุว่าให้บุตรเดินทางไปต่างประเทศกับมารดา) พร้อมแนบสำเนาบัตรประชาชนหรือหน้าพาสปอร์ตบิดามาด้วย

-หากเด็กไม่ได้เดินทางไปพร้อมกับบิดาและมารดา ทั้งบิดาและมารดาจะต้องคัดหนังสือระบุยินยอมให้บุตรเดินทางไปต่างประเทศกับใคร มีความสัมพันธ์เป็นอะไรกันกับเด็ก จากอำเภอต้นสังกัด พร้อมแนบสำเนาบัตรประชาชนหรือหน้าพาสปอร์ตบิดาและมารดา

7. หากพ่อหรือแม่มีวีซ่าเชงเก้นอยู่แล้วและไม่ได้ยื่นวีซ่าพร้อมลูก ให้ทาจดหมายชี้แจงภาษาอังกฤษ อธิบายว่ามีวีซ่าเชงเก้นของประเทศอะไร ระบุวันเริ่มและวันหมดอายุวีซ่า พร้อมทั้งถ่ายสำเนาหน้าพาสปอร์ตและหน้าวีซ่านั้นมาแนบด้วย

8. ห้ามเซ็นรับรองสำเนาถูกต้องในเอกสารทุกชนิด ให้ท่านเซ็นเฉพาะ แบบฟอร์มเกี่ยวกับใบคำร้องขอวีซ่าเท่านั้น

9. กรณีเด็กอายุต่ำกว่า 18 ปี บิดา-มารดาลงชื่อรับรองในแบบฟอร์มสมัครวีซ่า พร้อมเดินทางมากับบุตรที่สถานทูตหรือศูนย์ยื่นด้วย **ทั้งสองท่าน**

เอกสารยื่นวีซ่าอาจมีการปรับเปลี่ยนและขออัพเดทเพิ่มเติมได้ตลอดเวลา

หากทางสถานทูตแจ้งขอเพิ่มเติม



ไม่เอาอย่าทำ!! หนังสือเดินทางไม่ใช่ของเล่น!

รู้ไหม? การแสดงบัตรผ่าน วาดภาพเล่น หรือขีดเขียนใดๆ ลงในหนังสือเดินทาง อาจทำให้คุณถูกปฏิเสธเข้าประเทศได้ครับ ++++



กรมการกงสุลขอแจ้งเตือนว่า :

1. ในหนังสือเดินทางต้องมีเพียงตราประทับของทางราชการเท่านั้น
2. การขีดเขียนหรือประทับเครื่องหมายอื่นใดในหนังสือเดินทาง ถือว่า "หนังสือเดินทางชำรุด" อาจถูกปฏิเสธเข้าประเทศต่างๆ หรือถูก blacklist ห้ามเข้าประเทศนั้นอีก

Call Center กรมการกงสุล
กระทรวงการต่างประเทศ 24 02-572-8442

แบบฟอร์มสำหรับกรอกข้อมูลยื่นวีซ่าเชงเกนประเทศอิตาลี

****หากท่านเคยโดนปฏิเสธการขอวีซ่ามาก่อน กรุณาแจ้งเจ้าหน้าที่ตัวรับทราบตั้งแต่ที่ท่านทำการจองตั๋วเข้ามา เพื่อทำการแก้ไขในการขอวีซ่าในครั้งนี้ มิฉะนั้นหากท่านไม่แจ้งให้ทราบ อาจจะมีผลเสียต่อการขอวีซ่าของท่านในครั้งนี้****

(กรุณากรอกข้อมูลให้ครบถ้วนตามความเป็นจริง เนื่องจากจะมีผลต่อการพิจารณาวีซ่าของท่าน)

ชื่อ - นามสกุล ผู้เดินทาง [ภาษาไทย].....

1. นามสกุล [ภาษาอังกฤษ].....

2. นามสกุลตอนเกิด [ภาษาอังกฤษ].....

3. ชื่อตัว [ภาษาอังกฤษ].....

4. วัน /เดือน / ปี (ค.ศ.) เกิด.....

5. สถานที่เกิด (จังหวัด)

6. ประเทศที่เกิด.....

7. สัญชาติปัจจุบันสัญชาติโดยกำเนิด หากต่างจากปัจจุบัน.....

8. เพศ ชาย หญิง



9. สถานภาพ โสด แต่งงาน (จดทะเบียน) แต่งงาน (ไม่จดทะเบียน)
- หย่า แยกกันอยู่ หม้าย
- อื่นๆ (โปรดระบุ).....

10. ในกรณีเป็นผู้เยาว์ กรุณากรอก ชื่อตัว นามสกุล ที่อยู่(หากต่างจากผู้ขอ) และสัญชาติของผู้มีอำนาจปกครอง/ดูแลผู้เยาว์

.....
.....

11. ที่อยู่ตามทะเบียนบ้านของผู้ขอ

.....
.....รหัสไปรษณีย์.....

หมายเลขโทรศัพท์มือถือ.....

อีเมล.....

12. อาชีพปัจจุบัน(หากค้าขาย ให้ระบุด้วยว่าค้าขายอะไร เช่น ขายเสื้อผ้า ขายอาหาร เป็นต้น)

.....

13. ชื่อบริษัทหรือร้านค้า ที่อยู่ หมายเลขโทรศัพท์ / สำหรับนักเรียน นักศึกษา กรุณากรอกชื่อ ที่อยู่ของสถาบันศึกษา

.....
.....รหัสไปรษณีย์.....

หมายเลขโทรศัพท์ที่ทำงาน.....

14. วิซ่าเชงเกนที่เคยได้รับในระยะเวลา 5 ปีที่ผ่านมา

ไม่เคย

เคยได้ ใช้ได้ตั้งแต่วันที่..... ถึงวันที่.....

15. เคยถูกพิมพ์ลายนิ้วมือเพื่อการขอวิซ่าเชงเกนก่อนหน้า



ไม่เคย เคย (กรุณาระบุวันที่ หากทราบ).....

****กรณีลูกค้าเคยมีวีซ่าเชิงกัน รบกวนท่านถ่ายสำเนาหน้าวีซ่าเชิงกันตัวล่าสุดแนบมาด้วย****

16. ท่านเคยถูกปฏิเสธวีซ่าหรือไม่

ไม่เคย เคย (เหตุผลในการปฏิเสธ).....

17. ความรับผิดชอบค่าใช้จ่ายในการดำรงชีพระหว่างการเดินทางและพำนักของผู้ร้องขอ

ตัวผู้ขอวีซ่าเอง มีผู้อื่นออกให้(ญาติ/บริษัท/องค์กร)
กรุณาระบุชื่อ.....

สิ่งที่ช่วยในการดำรงชีพ

- | | |
|--|---|
| <input type="checkbox"/> เงินสด | สิ่งที่ช่วยในการดำรงชีพ |
| <input type="checkbox"/> เช็คเดินทาง | <input type="checkbox"/> เงินสด |
| <input type="checkbox"/> บัตรเครดิต | <input type="checkbox"/> ที่พักที่มีผู้จัดหาให้ |
| <input type="checkbox"/> ชำระค่าที่พักล่วงหน้าแล้ว | <input type="checkbox"/> ค่าใช้จ่ายทั้งหมดระหว่างพำนักมีผู้ออกให้ |
| <input type="checkbox"/> ชำระค่าพาหนะล่วงหน้าแล้ว | <input type="checkbox"/> ชำระค่าพาหนะล่วงหน้าแล้ว |
| <input type="checkbox"/> อื่นๆ (โปรดระบุ) | <input type="checkbox"/> อื่นๆ (โปรดระบุ) |

หมายเหตุ การอนุมัติวีซ่าเป็นดุลพินิจของทางสถานทูต ทางบริษัทไม่มีส่วนเกี่ยวข้องกับใดๆทั้งสิ้น ทั้งนี้บริษัทเป็นเพียงตัวกลางและคอยบริการอำนวยความสะดวกให้แก่ผู้เดินทางเท่านั้น