



FOLLOW ME
FOLLOW ME HOLIDAY CO., LTD.
บริษัท ฟอลโลว์มีฮอลิเดย์ จำกัด

บริษัท ฟอลโลว์มีฮอลิเดย์ จำกัด
Follow Me Holiday Co.,Ltd.
License no.11/09492



VIETNAM

ดานัง ฮอยอัน ฮานาฮิลล์



ZGDAD-2504EK

4 | 3 | EK
วัน | คืน | บิน
Emirates

พักดี 4 ดาว เขื่อนหมู่บ้านสไตล์ฝรั่งเศส ช้อปปิง POP MART
เที่ยวสวนสนุกแพนตาซีพาร์ค เช็किनเมืองโบราณ "ฮอยอัน"

เดินทาง : มิ.ย. - ก.ย. 68

ราคาเริ่ม
13,990



★ พิเศษ!! ★
ขนมปังฝรั่งเศสสไตล์เวียดนาม
และบุฟเฟ่บิงย่าง

✓ เที่ยวครบทุกวันไม่มีอิสระ ✓ รวมค่ากระเช้า และบัตรสวนสนุก

★ แคมป์ฟรี!! ★
ประกันอุบัติเหตุ

10 คน ออกเดินทาง

อาหาร 7 มื้อ+บนเครื่อง

พักโรงแรม 4 ดาว

น้ำหนักกระเป๋า 30 กก.

เกี่ยวกับเรา...ไม่มีสิ้นสุด
LET'S GO GROUP

Tel. 02-408-6777, 062-645-4945
www.followmeholiday.com

9/27 โครงการเวิร์คเพลส ราชพฤกษ์ - จรัญสนิทวงศ์ ซอยบางแวก 69 แขวงบางแวก เขตภาษีเจริญ กรุงเทพฯ 10160
9/27 WORK PLACE Ratchaphruek - Charan, Soi Bang Waek 69, Phasi Charoen, Bangkok 10160 THAILAND



เกี่ยวกับเรา...ไม่มีวันสิ้นสุด

ZGDAD-2504EK

4 | 3 | EK
วัน | คืน | บิน



VIETNAM

ดานัง ฮอยอัน บานาฮิลล์



โปรแกรมเดินทาง 4 วัน 3 คืน EMIRATES

มิถุนายน - กันยายน 2568



น้ำหนักกระเป๋า 30 Kg
อาหาร 7 มื้อ

เริ่มต้น **13,990** บาท

BKK



DAD

DAD



BKK

ไฟล์ท์บิน

เวลาออก

เวลาถึง

EK370

20:10

21:50

ไฟล์ท์บิน

เวลาออก

เวลาถึง

EK371

23:30

01:10

วันที่

โปรแกรมทัวร์

เช้า

เที่ยง

เย็น

โรงแรม

- | | | | | | |
|---|--|---|---|--------------------|---|
| 1 | สนามบินสุวรรณภูมิ - สนามบินดานัง - เมืองดานัง | | | ✈ | SEA GARDEN HOTEL
หรือเทียบเท่า ★★★★★ |
| 2 | หมู่บ้านแกะสลักหินอ่อน - ภูเขาหินอ่อน - หมู่บ้านกิมทาน - ล่องเรือกระดิ่ง - เมืองโบราณฮอยอัน - สะพานญี่ปุ่น - ร้านเยื่อไผ่ - เมืองดานัง - สะพานมังกร | ✓ | ✓ | ✗ | SEA GARDEN HOTEL
หรือเทียบเท่า ★★★★★ |
| 3 | บานาฮิลล์ - นั่งกระเช้าขึ้นเวสต์บานาฮิลล์ - สวนสนุกแฟนตาซีพาร์ค - สวนดอกไม้แห่งความรัก - สะพานมือยักษ์- ป๊อปมาร์ท - ลักการะพระพุทธรูป หลินอึ้ง - จัตุรัสแห่งดวงดาว - เมืองดานัง - ร้านกาแฟ CAFÉ PALM BEACH | ✓ | ✗ | บุฟเฟ่
ปิ้งย่าง | SEA GARDEN HOTEL
หรือเทียบเท่า ★★★★★ |
| 4 | ลักการะเจ้าแม่กวนอิมหลินอึ้ง - SON TRA MARINA CAFE - โบสถ์สีชมพู - ซุปปิ้งฮาน มาร์เก็ต - สนามบินดานัง - สนามบินสุวรรณภูมิ | ✓ | ✓ | ✈
Banh Mi | |

** รายการทัวร์ข้างต้นอาจมีการสลับปรับเปลี่ยนเพื่อความเหมาะสมในการท่องเที่ยว **



อัตราค่าบริการ

วันเดินทาง	ราคาทัวร์/ท่าน พักห้องละ 2-3 ท่าน	ราคาทัวร์ ไม่รวมตัวเครื่องบิน	ราคา ห้องพักเดี่ยว
06 – 09 มิถุนายน 2568	13,990	7,990	2,900
20 – 23 มิถุนายน 2568	13,990	7,990	2,900
11 – 14 กรกฎาคม 2568	15,990	7,990	2,900
25 – 28 กรกฎาคม 2568	15,990	7,990	2,900
08 – 11 สิงหาคม 2568	15,990	7,990	2,900
22 – 25 สิงหาคม 2568	14,990	7,990	2,900
05 – 08 กันยายน 2568	14,990	7,990	2,900
12 – 15 กันยายน 2568	14,990	7,990	2,900
19 – 22 กันยายน 2568	14,990	7,990	2,900
26 – 29 กันยายน 2568	14,990	7,990	2,900

อัตราค่าบริการสำหรับเด็กอายุไม่เกิน 2 ปี ณ วันเดินทางกลับ (Infant) ท่านละ 5,000 บาท
อัตรานี้ **X** ยังไม่รวม ค่าทิปคนขับรถ มัคคุเทศก์ท้องถิ่น และ หัวหน้าทัวร์ ท่านละ 1,500 บาท

สำคัญโปรดอ่าน

- กรุณาทำการจองล่วงหน้าก่อนเดินทางอย่างน้อย 30 วัน พร้อมชำระเงินมัดจำ **ท่านละ 5,000 บาท/ท่าน** และชำระส่วนที่เหลือ 21 วัน ก่อนการเดินทาง กรณีวันเดินทางน้อยกว่า 21 วัน หรือราคาโปรโมชั่นต้องชำระค่าทัวร์เต็มจำนวน 100% เท่านั้น
- อัตราค่าบริการนี้ จำเป็นต้องมีผู้เดินทาง **จำนวน 15 ท่านขึ้นไป** ในแต่ละคณะ กรณีที่มีผู้เดินทางไม่ถึงตามจำนวนที่กำหนด ทางบริษัทฯ ขอสงวนสิทธิ์ในการเลื่อนการเดินทาง หรือเปลี่ยนแปลงอัตราค่าบริการ (ปรับราคาเพิ่มขึ้น เพื่อให้คณะได้ออกเดินทาง ตามความต้องการ)
- ท่านที่ต้องออกบัตรโดยสารภายในประเทศ (ตัวเครื่องบิน, รถทัวร์, รถไฟ) กรุณาสอบถามที่เจ้าหน้าที่ทุกครั้งก่อนทำการออกบัตรโดยสาร เนื่องจากสายการบินอาจมีการปรับเปลี่ยนไฟล์ท หรือ เวลาบิน โดยไม่แจ้งให้ทราบล่วงหน้า และการแนะนำจากเจ้าหน้าที่เป็นเพียงการแนะนำเท่านั้น
- ทัวร์นี้มีร้านช้อปปิ้งตามที่รายการทัวร์ระบุซึ่งต้องใช้เวลาช้อปปิ้งไม่ต่ำกว่า 90 นาที/ร้าน กรณีนี้นักท่องเที่ยวไม่ประสงค์เข้าร้านช้อปปิ้งมีค่าใช้จ่ายท่านละ 1,500 บาท/ท่าน/ร้าน สินค้าบางรายการไม่สามารถเปลี่ยนคืน หรือขอคืนเงินได้ สินค้าขึ้นอยู่กับความพึงพอใจของท่าน และไม่บังคับซื้อ
- ประกันของทางบริษัทฯ เป็นไปตามเงื่อนไขของบริษัทประกันเท่านั้นเป็นผู้พิจารณา
- ของสมนาคุณไม่สามารถเปลี่ยนแปลงเป็นเงินสดหรือส่วนลดอื่นๆ ได้
- อาหารบนเครื่องบินเป็นไปตามนโยบายของสายการบิน



Day1 สนามบินสุวรรณภูมิ – สนามบินดานัง – เมืองดานัง

17.00 พร้อมกันที่ **สนามบินสุวรรณภูมิ** อาคารผู้โดยสารขาออก เคาน์เตอร์สายการบิน **EMIRATES** โดยมีเจ้าหน้าที่ เลทส์โกกรูป ให้การต้อนรับ และ อำนวยความสะดวกในการเช็คอินให้แก่ท่าน

20.10 นำท่านเดินทางสู่ **สนามบินดานัง ประเทศเวียดนาม** เที่ยวบินที่ **EK370 (บริการอาหารและเครื่องดื่มบนเครื่อง)**

21.50 เดินทางถึง **สนามบินดานัง ประเทศเวียดนาม** หลังจากนั้นนำท่านผ่านด่านตรวจคนเข้าเมือง รับกระเป๋าสัมภาระ หลังจากนั้นออกเดินทางท่องเที่ยวตามรายการ

นำท่านเดินทางสู่ **เมืองดานัง** เป็นเมืองท่าสำคัญและศูนย์กลางเศรษฐกิจของภาคกลางเวียดนาม ตั้งอยู่ริมชายฝั่งทะเลจีนใต้ เมืองนี้มีประวัติยาวนานตั้งแต่สมัยอาณาจักรจามปา และเคยเป็นจุดยุทธศาสตร์สำคัญในช่วงสงครามเวียดนาม ปัจจุบัน ดานังเป็นจุดหมายปลายทางยอดนิยมที่ผสมผสานระหว่างธรรมชาติ วัฒนธรรม และความทันสมัย นักท่องเที่ยวสามารถเพลิดเพลินกับชายหาดสวยงาม ชมสถาปัตยกรรมโคโลเนียล และเยี่ยมชมสถานที่สำคัญอย่างสะพานมังกรและบานาฮิลส์

ที่พัก **SEA GARDEN HOTEL** เทียบเท่าหรือระดับ 4 ดาวท้องถิ่น

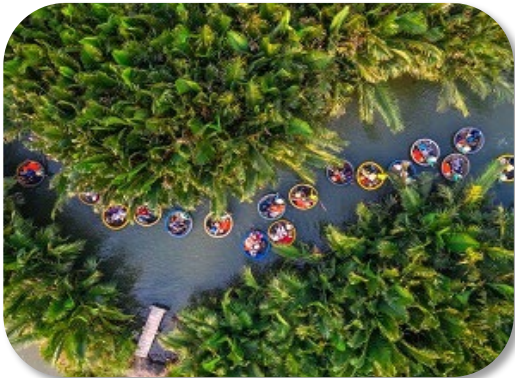


Day2 หมู่บ้านแกะสลักหินอ่อน – ภูเขาหินอ่อน – หมู่บ้านกัมทาน – ล่องเรือกระดิ่ง – เมืองโบราณฮอยอัน – สะพานญี่ปุ่น – ร้านเยื่อไผ่ – เมืองดานัง – สะพานมังกร

เช้า บริการอาหารเช้า ณ ห้องอาหารของโรงแรม

นำท่านเดินทางสู่ **หมู่บ้านแกะสลักหินอ่อน** เป็นหมู่บ้านเก่าแก่ที่มีอาชีพแกะสลักหินกันเกือบทุกครอบครัวทั้งหมู่บ้าน และทำกันมานานราว 300-400 ปี โดยหินภูเขาที่ใช้แกะสลัก ซึ่งนำมาจากภูเขาลูกเล็ก ๆ ที่อยู่ภายในบริเวณหมู่บ้าน และผลิตภัณฑ์หินอ่อนแกะสลักก็มีมากมายหลายรูปแบบ เช่น รูปแกะสลักเจ้าแม่กวนอิม องค์เทพที่นับถือของชาวจีนเป็นหลัก รูปปั้นเทพเจ้าต่าง ๆ แจกัน โต๊ะ เก้าอี้ เครื่องประดับชิ้นเล็ก ๆ หรือ รูปแกะสลักตามความต้องการของเรา ให้ท่านเดินเลือกชม เลือกซื้อสินค้าของฝาก

นำท่านเดินทางสู่ **ภูเขาหินอ่อน** เป็นแหล่งท่องเที่ยวทางธรรมชาติและวัฒนธรรมที่สำคัญของดานัง ตั้งอยู่ระหว่างฮอยอันและดานัง ห่างจากตัวเมืองเพียง 8 กิโลเมตร ประกอบด้วยภูเขาห้าลูกที่ตั้งชื่อตามธาตุทั้งห้า ได้แก่ ทอง ไม้ น้ำ ไฟ และดิน ภายในมีวัด ถ้ำ และอุโมงค์ที่สะท้อนวัฒนธรรมพุทธอย่างลึกซึ้ง จุดเด่นของที่นี่คือการชมวิวาโนรามาของเมืองจากมุมสูง **(รวมค่าลิฟท์ขึ้น-ลง)**



กิจกรรมสุดพิเศษ

นำท่านเดินทางสู่ **หมู่บ้านกัมทาน** เพื่อนำท่าน **ล่องเรือกระดิ่ง** หมู่บ้านเล็ก ๆ ในเมืองฮอยอันตั้งอยู่ในสวนมะพร้าวริมแม่น้ำ ในอดีตช่วงสงครามหมู่บ้านแห่งนี้เคยเป็นที่พักอาศัยของทหาร อาชีพหลักของคนที่นี่หมู่บ้านแห่งนี้คือประมง ระหว่างการล่องเรือท่านจะได้ชมวัฒนธรรมของชาวบ้าน ณ หมู่บ้านแห่งนี้ **สามารถให้ทิปได้ตามความพอใจของท่าน**



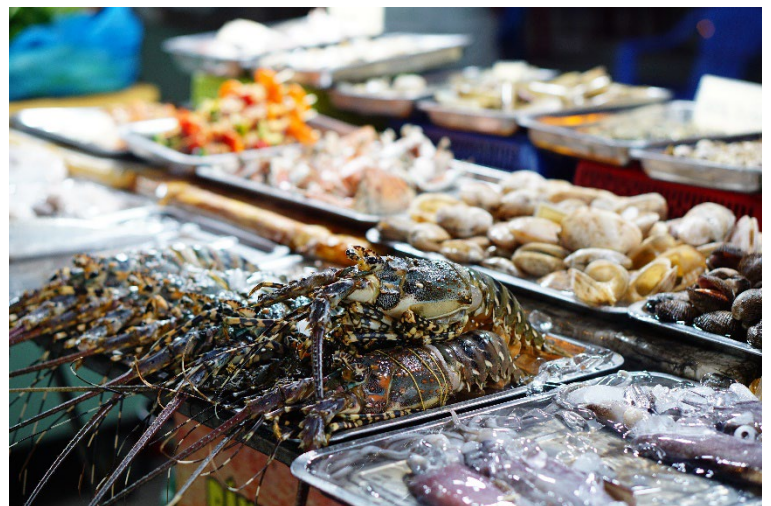
เที่ยง บริการอาหารกลางวัน ณ ภัตตาคาร

จากนั้นนำท่านเดินทางสู่ **เมืองโบราณฮอยอัน** เมืองมรดกโลกที่ยังคงเอกลักษณ์และรักษาวัฒนธรรมไว้อย่างดีเยี่ยม โดยท่านสามารถเดินเล่น ถ่ายรูป ตามตรอกซอกซอยต่างๆ ได้ ไฮไลท์ของการมาถ่ายรูปเชคอินที่นี่คือการได้ขึ้นไปถ่ายรูปจากมุมสูงของคาเฟ่ที่อยู่ตามซอกซอย ได้ทั้งวิว ได้ทั้งชิมกาแฟรสชาติออริจินัลของเวียดนาม

นำท่านชม **สะพานญี่ปุ่น** สะพานแห่งมิตรไมตรี ที่ได้ชื่อนี้เนื่องจากสะพานแห่งนี้สร้างขึ้นโดยชุมชนชาวญี่ปุ่น เป็นสะพานที่สร้างขึ้นข้ามคลองที่ในอดีต 400 ปีกว่าที่ผ่านมา มีชุมชนชาวญี่ปุ่นมาตั้งรกรากอยู่ และสร้างขึ้นท่ามกลางหมู่บ้านชาวจีนและญี่ปุ่น สะพานญี่ปุ่นแห่งเมืองฮอยอันนี้ สร้างขึ้นตั้งแต่ปี ค.ศ.1593 นับถึงวันนี้ก็มีอายุ 427 ปีเลยทีเดียวนับว่าเก่าแก่มาก เป็นสะพานที่สร้างด้วยวัสดุทั้งไม้และปูน แม้ผ่านกาลเวลามานานแต่ยังคงงดงามด้วยความมีเอกลักษณ์ จนเป็นสัญลักษณ์ของเมือง ลักษณะเฉพาะของสะพานญี่ปุ่นเมืองฮอยอันแห่งนี้ หลังจากนั้นนำท่านชมสินค้า OTOP ของเวียดนาม **ร้านเยื่อไผ่** เป็นร้านที่ผลิตสินค้าที่ทำมาจากเยื่อไผ่ และยังมีสินค้าอื่นๆเช่นของใช้ นำท่านเดินทางกลับ **เมืองดานัง**



นำท่านชม **สะพานมังกร** ความอลังการกลางเมือง เวียดนาม เป็นสัญลักษณ์ที่โดดเด่นของเมืองดานัง โครงสร้างอันงดงามนี้ถูกออกแบบให้มีลักษณะคล้ายมังกรขนาดใหญ่ที่ทอดตัวข้ามแม่น้ำฮัน ซึ่งแสดงถึงความเจริญรุ่งเรืองและความโชคดีตามความเชื่อของชาวเวียดนาม ใกล้ๆกับสะพานมังกรจะมีร้านอาหารทะเล ร้านอาหารท้องถิ่นให้ท่านได้เลือกทาน เมืองเวียดนามขึ้นชื่ออย่างมากในเรื่องของอาหารทะเล น่านมีชื่อเสียงอย่างมากนั้นคือกุ้งล็อบสเตอร์ให้ท่านได้เลือกชิมหลากหลายแบบในสไตล์เวียดนาม



ค่า อีสรระอาหารค่าเพื่อความสะดวกในการท่องเที่ยว **ท่านสามารถเพลิดเพลินกับร้านอาหารทะเลมากมายในเมืองดานัง**
ที่พัก SEA GARDEN HOTEL เทียบเท่าหรือระดับ 4 ดาวท้องถิ่น



Day3 บานาฮิลล์ – นั่งกระเช้าขึ้นเวิร์ลด์บานาฮิลล์ – สวนสนุกแฟนตาซีพาร์ค – สวนดอกไม้แห่งความรัก
– สะพานมียักษ์- ป๊อปมาร์ท – สักการะพระพุทธรูปหินอิง – จัตุรัสแห่งดวงดาว – เมืองดานัง
– ร้านกาแฟ CAFÉ PALM BEACH

เช้า บริการอาหารเช้า ณ ห้องอาหารของโรงแรม

นำท่านเดินทางสู่ **บานาฮิลล์** แหล่งรวมความสนุกและความบันเทิงบนยอดเขาสูง อยู่ห่างจากตัวเมืองดานังประมาณ 40 กิโลเมตร เดิมเคยเป็นสถานที่พักผ่อนตากอากาศของชาวฝรั่งเศส เมื่อสมัยสงครามโลกครั้งที่ 1 แต่หลังสงครามจบลง ชาวฝรั่งเศสพ่ายแพ้ จึงกลับประเทศไป ทำให้บานาฮิลล์ถูกทิ้งร้างนานหลายปี กระทั่งถูกบูรณะอีกครั้งในปี 2009



นำท่าน **นั่งกระเช้าชั้น เวิลด์ บานาฮิลล์** สัมผัสวิวพาโนรามาสุดตระการตาบนกระเช้าลอยฟ้าที่ยาวที่สุดในโลก (5,810 เมตร) ใช้เวลาประมาณ 15 นาทีจากสถานีสู่ French Hill อันเก่าแก่ของรีสอร์ทบานาฮิลล์ สถานที่พักผ่อนยอดนิยมที่มีอากาศเย็นสบายตลอดปี (เฉลี่ย 17°C) ดาลัดแห่งดำนังแห่งนี้เคยเป็นแหล่งพักผ่อนของชาวฝรั่งเศสยุคอาณานิคม ปัจจุบันเป็นจุดหมายปลายทางยอดฮิตที่ต้องไปเยือน

อิสระท่านท่องเที่ยว **สวนสนุกแฟนตาซีพาร์ค** ซึ่งมีเครื่องเล่นหลากหลายรูปแบบ เช่น ทำทายความมันส์ของหนัง 4D ระทึกขวัญกับบ้านผีสิง เกมส์สนุกๆ เครื่องเล่นเบาๆ รถบั๊ม หรือจะเลือกซื้อป๊อปปิ้งของที่ระลึกของสวนสนุก (ไม่รวมค่าเข้าชมหุ่นขี้ผึ้ง)





กิจกรรมที่น่าสนใจ



สวนดอกไม้แห่งความรัก เป็นสวนดอกไม้สไตล์ฝรั่งเศส ที่มีดอกไม้หลากหลายพันธุ์ถูกจัดเป็นสัดส่วนอย่างสวยงามท่ามกลางอากาศที่แสนเย็นสบาย ที่ไม่ว่าท่านจะอยู่มุมไหนของสวนก็สามารถถ่ายรูปออกมาได้สวยงามอย่างมาก โดยในแต่ละเดือนก็จะมีการจัดตกแต่งผลัดเปลี่ยนไปเรื่อยๆ



สะพานมือยักษ์ แหล่งท่องเที่ยวใหม่ล่าสุดซึ่งอยู่บนเขาบาน่า ฮิลล์ เป็นสะพานสีทองทอดยาวโดยมีมือ 2 ข้างอุ้มไว้ ตั้งอยู่ในตำแหน่งที่โดดเด่นเห็นชัด สวยงามเป็นอีกจุดท่องเที่ยวหนึ่งที่ได้รับความนิยมเป็นอย่างมาก ท่านสามารถถ่ายรูปภาพวิวเขาบาน่าฮิลล์ ในวิวพาโนรามา 360 องศา ได้อย่างเต็มอิ่ม



ป๊อปราร์ท เป็นร้านค้าของเล่นเปิดใหม่ล่าสุดที่อยู่บนยอดเขาบาน่าฮิลล์มีสินค้าของเล่นสำหรับนักจุ่มมากมายให้ท่านได้เลือกชมกับตัวละครน่ารัก อาทิเช่น Molly, SkullPanda, Labubu **หมายเหตุ: การจัดการ และข้อกำหนดในการเข้าชมสินค้าอยู่นอกเหนือการจัดการของบริษัททัวร์**



สักการะพระพุทธรูปหลินอึ้ง เป็นพระพุทธรูปหินองค์ใหญ่ตั้งตระหง่านบนยอดเขาแห่งนี้ให้ท่านได้ขอพรเพื่อความเป็นมงคล



จัตุรัสแห่งดวงดาว เปรียบเสมือนการเดินทางสู่อาณาจักรแห่งดวงดาวที่มีเส้นทางเชื่อมต่อระหว่างอาณาจักรแห่งดวงจันทร์และอาณาจักรแห่งดวงอาทิตย์ถนนที่แสนงดงาม และสถาปัตยกรรมที่ล้ำสมัยจุดเด่นของที่แห่งนี้ก็คือกระจกใสทรงสามเหลี่ยมที่ดูคล้ายกับพิพิธภัณฑสถานลูฟวร์ที่ฝรั่งเศส ให้ความรู้สึกเหมือนท่านกำลังท่องเที่ยวในโลกแห่งเวทมนต์และดวงดาว

เที่ยง อีสรอาหารกลางวันเพื่อความสะดวกในการท่องเที่ยว





ได้เวลาอันสมควรนำท่านนั่งกระเช้าไฟฟ้า เดินทางกลับ **เมืองดานัง** และนำท่านแวะ **ร้านกาแฟ CAFÉ PALM BEACH** พาทุกท่านช้อปปิ้งของขึ้นชื่อของประเทศเวียดนาม เพราะเวียดนามเป็นประเทศที่ผลิตและส่งออกกาแฟติดอันดับต้นๆ ของโลก จึงเป็นที่รู้จักว่ากาแฟที่นี่มีรสชาติเข้มข้น หอมอร่อย และมีให้เลือกดื่มมากมายหลายชนิด ให้ท่านเลือกซื้อไปเป็นของฝากและของที่ระลึก



ค่า บริการอาหารค่ำ ณ ภัตตาคาร พิเศษ ... เมนูบุฟเฟ่ต์ปิ้งย่าง
ที่พัก SEA GARDEN HOTEL เทียบเท่าหรือระดับ 4 ดาวท้องถิ่น



Day4 สักการะเจ้าแม่กวนอิมหลินอึ้ง – SON TRA MARINA CAFE – โบสถ์สีชมพู – ซ้อปั้งฮาน มาร์เก็ต – สนามบินดานัง – สนามบินสุวรรณภูมิ

เช้า บริการอาหารเช้า ณ ห้องอาหารของโรงแรม

นำท่านเดินทาง **สักการะเจ้าแม่กวนอิมหลินอึ้ง** นมัสการเจ้าแม่กวนอิมหลินอึ้งแกะสลักด้วยหินอ่อนสูงใหญ่ยืนโดดเด่นสูงที่สุดในเวียดนาม ซึ่งมีทำเลที่ตั้งดี หันหน้าออกสู่ทะเลและด้านหลังชนภูเขา ตั้งอยู่บนฐานดอกบัวสง่างาม ชาวประมงนิยมไปกราบไหว้ขอพรให้ช่วยปกปักรักษา หลินอึ้งมีความหมายว่าสมปรารถนาทุกประการ ตั้งอยู่บนชายหาดบ้ายบูต ในลานวัดมีพระอรหันต์ 18 องค์เป็นหินอ่อนแกะสลักที่มีเอกลักษณ์ท่าทางที่ถ่ายทอดอารมณ์ทุกอย่างของมนุษย์ซึ่งแฝงไว้ด้วยคติธรรม **นำท่านชมสินค้าร้านหยก**



เที่ยง บริการอาหารกลางวัน ณ ภัตตาคาร

นำท่านแวะ **SON TRA MARINA CAFE** ตั้งอยู่ใกล้ๆวัดหลินอึ้ง คาเฟ่ที่มีสถาปัตยกรรมแบบซานโตรินี่ สถาปัตยกรรมนี้เป็นลักษณะของกรีซ ด้วยสองสีที่โดดเด่นคือสีน้ำเงินและสีขาว รั้วและหน้าต่างมักเน้นด้วยสีน้ำเงิน และสีขาวจะถูกทาบผนัง ให้ความรู้สึกเหมือนท่านกำลังอยู่ที่ประเทศกรีซ **(ไม่รวมค่าอาหารและเครื่องดื่ม)** จากนั้นนำท่านชม **โบสถ์สีชมพู** หรือ โบสถ์ลูกไก่ แลนด์มาร์กสุดปัง เมื่อมาเที่ยวดานัง เป็นโบสถ์คริสต์แห่งเดียวใจกลางเมือง งานสะดุดตาด้วยการทาสีชมพูทั้งหลัง สร้างขึ้นในช่วงที่เวียดนามตกเป็นอาณานิคมของฝรั่งเศส เป็นตัวอย่างของสถาปัตยกรรมฝรั่งเศสที่ยังมีให้เห็นอยู่ในเมือง ดึงดูดนักท่องเที่ยวด้วยสไตล์โกธิกอันน่าทึ่ง และสีชมพูพาสเทลสดใสตัดด้วยขอบขาว กลายเป็นแหล่งท่องเที่ยวที่เมื่อใครผ่านไปมา ก็ต้องแวะถ่ายรูปเช็คอิน



นำท่านเดินทางซื้อของฝาก **ซ้อปิ้งฮาน มาร์เก็ต** คือตลาดสดของเมืองดานัง ตั้งอยู่ริมแม่น้ำฮาน เป็นแหล่งรวบรวมสินค้ามากมาย สินค้าที่นิยมอย่างมากคือ เมล็ดบัวอบแห้ง กาแฟชะมด G7 ของฝากอื่นๆมากมาย

ค่ำ บริการอาหารว่าง **Banh Mi** ขนมปังฝรั่งเศสสไตล์เวียดนาม

ได้เวลาอันสมควร นำท่านเดินทางกลับสู่ **สนามบินดานัง** เพื่อเดินทางกลับสู่ประเทศไทย

23.30 นำท่านเดินทางสู่ **สนามบินสุวรรณภูมิ ประเทศไทย** โดยสายการบิน เที่ยวบินที่ **EK371** (บริการอาหารและเครื่องดื่มบนเครื่อง)

01.10 เดินทางถึง **สนามบินสุวรรณภูมิ** โดยสวัสดิภาพ ... พร้อมความประทับใจ



✔ อัตราค่าบริการนี้รวม



ค่าตัวเครื่องบินไป-กลับพร้อมคณะ



ค่าภาคสนามบินทุกแห่งที่มี



ค่าน้ำหนักกระเป๋าสัมภาระ
เป็นไปตามสายการบินกำหนด



ค่าจ้างมัคคุเทศก์คอยบริการตลอด
การเดินทาง



ค่าอาหารตามมือที่ระบุในรายการ



ค่ารถรับ-ส่ง และนำเที่ยวตามรายการ



ค่าที่พักตามที่ระบุในรายการ
พักห้องละ 2-3 ท่าน



ค่าเข้าชมสถานที่ต่างๆ ตามรายการ



ค่าประกันอุบัติเหตุระหว่างเดินทาง
วงเงินท่านละ 1,000,000 บาท
เงื่อนไขตามกรมธรรม์



ค่าบริการซึ่งได้รวมภาษีมูลค่าเพิ่ม 7% แล้ว
ถ้าบริษัทสามารถ หัก ภาษี ณ ที่จ่าย 3%
(ยอดก่อนภาษีมูลค่าเพิ่ม)



ค่าน้ำดื่มวันละ 1 ขวดต่อท่าน

✘ อัตราค่าบริการนี้ไม่รวม



ค่าใช้จ่ายส่วนตัวนอกเหนือจากรายการที่ระบุ เช่น ค่าทำหนังสือเดินทาง, ค่าโทรศัพท์, ค่าโทรศัพท์
ทางไกล, ค่าอินเทอร์เน็ต, ค่าซักรีด, มินิบาร์ในห้อง (กรุณาสอบถามจากหัวหน้าทัวร์ก่อนการใช้บริการ)



ค่าดำเนินการอื่นๆ สำหรับผู้ที่ไม่ได้ถือหนังสือเดินทางสัญชาติไทย ค่าดำเนินการ
แจ้งเข้า-ออกประเทศ



ค่าอาหารพิเศษที่นอกเหนือจากรายการทัวร์กำหนด และ รวมถึงการริเวอไซด์อาหารพิเศษต่างๆ
เช่น อาหารเจ มังสวิรัต อาหารทะเล เป็นต้น



ค่าบริการอื่นๆเพิ่มของสายการบิน เช่น ที่นั่ง อาหาร วิลแชร์ และ บริการเสริมอื่น (ถ้ามี)



ค่าทิปคนขับรถ หัวหน้าทัวร์และมัคคุเทศก์ท้องถิ่น



เงื่อนไขการยกเลิกการเดินทาง

1. กรณีที่นักท่องเที่ยวต้องการ **ขอยกเลิกการเดินทาง เลื่อน หรือ เปลี่ยนแปลงการเดินทาง**

นักท่องเที่ยว (ผู้มีรายชื่อในเอกสารการจอง) จะต้องอีเมล เพื่อลงนามในเอกสารแจ้งยืนยันยกเลิกการจอง กับทางบริษัทเป็นลายลักษณ์อักษรเท่านั้น ทางบริษัทไม่รับยกเลิกการจองผ่านทางโทรศัพท์ ไม่ว่าจะกรณีใดๆ ทั้งสิ้น

2. กรณีนักท่องเที่ยวต้องการ **ขอรับเงินค่าบริการคืน** กรุณาส่งเอกสารทางอีเมล เอกสารที่ใช้ประกอบการขอรับเงินคืนรายละเอียดดังนี้

- หน้าสมุดบัญชีธนาคารที่ต้องการให้นำเงินเข้า
- ใบเรียกเก็บเงิน หรือ หลักฐานการชำระเงินค่าบริการต่างๆ ทั้งหมด
- พาสปอร์ตหน้าแรกของผู้เดินทาง

**** กรณีมอบอำนาจจะต้องมีหนังสือมอบอำนาจ และ สำเนาบัตรประชาชนของผู้รับมอบอำนาจ ****

เงื่อนไขการคืนเงินค่าบริการดังนี้

<p>แจ้งยกเลิกก่อนเดินทาง ตั้งแต่ 30 วันขึ้นไป</p>	<p>คืนค่าใช้จ่ายทั้งหมด หรือ หักค่าใช้จ่ายจริงที่เกิดขึ้น (กรณีวันเดินทางตรงกับช่วงวันหยุดนักขัตฤกษ์ ไม่ว่าจะวันใดวันหนึ่ง ทางบริษัทขอสงวนสิทธิ์ในการยกเลิกการเดินทางไม่น้อยกว่า 55 วัน)</p>
<p>แจ้งยกเลิกก่อนเดินทาง 15-29 วัน</p>	<p>เก็บค่าใช้จ่ายท่านละ 50% ของค่าทัวร์ หรือ หักค่าใช้จ่ายจริงที่เกิดขึ้น (กรณีที่มีค่าใช้จ่ายจริงมากกว่ากำหนด ทางบริษัทขอสงวนสิทธิ์ในการเรียกเก็บค่าใช้จ่ายเพิ่ม)</p>
<p>แจ้งยกเลิกก่อนเดินทาง 0-14 วัน</p>	<p>เก็บค่าใช้จ่ายท่านละ 100% ของค่าทัวร์</p>



ข้อมูลสำคัญเกี่ยวกับโรงแรมที่พักที่ท่านควรรทราบ

1. เนื่องจากการวางแผนผังห้องพักของแต่ละโรงแรมแตกต่างกัน เช่น ห้องพักแบบห้องเดี่ยว (Single) ห้องพักแบบห้องคู่ 2 ท่าน (Twin/Double) และ ห้องพักแบบ 3 ท่าน / 3 เตียง (Triple Room) จึงอาจทำให้ห้องพักแต่ละประเภท อาจจะไม่ติดกัน หรือ อยู่คนละชั้นกัน และบางโรงแรมอาจจะไม่มีห้องพักแบบ 3 ท่าน ซึ่งถ้าต้องการเข้าพัก 3 ท่าน อาจจะต้องเป็น 1 เตียงใหญ่ กับ 1 เตียงพับเสริม หรือ อาจมีความจำเป็นต้องแยกห้องพักเป็นห้องคู่ 1 ห้อง (Twin/Double) และ ห้องเดี่ยว 1 ห้อง (Single) ไม่ว่าจะกรณีใดๆ ทางบริษัทขอสงวนสิทธิ์ในการเรียกเก็บค่าบริการเพิ่มตามจริงที่เกิดขึ้นจากนักท่องเที่ยว
2. กรณีที่มีงานจัดประชุมนานาชาติ (Trade Fair) เป็นผลให้ค่าโรงแรมสูงขึ้นมาก และ ห้องพักในเมืองเต็ม บริษัทฯ ขอสงวนสิทธิ์ในการปรับเปลี่ยน หรือย้ายเมืองเพื่อให้เกิดความเหมาะสม
3. โดยส่วนใหญ่ตามธรรมเนียม ของห้องพักจะเป็นห้องพักที่ห้ามสูบบุหรี่ (Non Smoking Room) โดยทางโรงแรมอาจมีการติดตั้งอุปกรณ์ดับจับควันไว้ในห้อง กรณีที่มีการลักลอบสูบบุหรี่ในห้องพัก และถูกตรวจสอบได้ ผู้เข้าพักจำเป็นต้องชำระค่าปรับกับโรงแรม โดยตรง โดยค่าปรับขึ้นอยู่กับเงื่อนไขของแต่ละโรงแรม



ข้อมูลสำคัญเกี่ยวกับสายการบินที่ท่านควรรทราบ

1. เกี่ยวกับที่นั่งบนเครื่องบิน เนื่องจากบัตรโดยสาร เป็นแบบหมู่คณะ (ราคาพิเศษ) สายการบินจึงขอสงวนสิทธิ์ในการเลือกที่นั่งบนเครื่องบินทุกกรณี แต่ทางบริษัทจะพยายามให้มากที่สุด ให้ลูกค้าผู้เดินทางที่มาด้วยกันได้นั่งด้วยกัน หรือใกล้กันให้มากที่สุดเท่าที่จะสามารถทำได้
2. กรณีที่ท่านเป็นมุสลิม หรือ นับถือศาสนาอิสลาม หรือ แพ้อาหารบางประเภท โปรดระบุมาให้ชัดเจนในขั้นตอนการจอง กรณีที่แจ้งล่วงหน้าก่อนเดินทางกะทันหัน อาจมีค่าใช้จ่ายเพิ่มเพื่อชำระกับเมนูใหม่ที่ต้องการ เพราะเมนูเดิมของคณะ ไม่สามารถยกเลิกได้
3. บางสายการบินอาจมีเงื่อนไขเกี่ยวกับการให้บริการอาหารบนเครื่องบินแตกต่างกัน ขอให้ท่านทำความเข้าใจถึงวัฒนธรรมประจำชาติ ของแต่ละสายการบินที่กำลังให้บริการท่านอยู่
4. สายการบินอาจมีการงดเสิร์ฟอาหาร และเครื่องดื่ม หรือเปลี่ยนแปลงรูปแบบอาหาร ขึ้นอยู่กับสายการบินเป็นผู้กำหนด



เจ็อนไซ และข้อควรทราบอื่นๆ ทัวไป ที่ท่านควรทราบ

1. ทัวรนี้สำหรับผู้มีวัตถุประสงค์เพื่อการท่องเที่ยวเท่านั้น
2. ทัวรนี้ขอสงวนสิทธิ์สำหรับผู้เดินทางที่ถือหนังสือเดินทางธรรมดา (หน้าปกสีน้ำตาล / เลือดหมู) เท่านั้น กรณีที่ท่านถือหนังสือเดินทางราชการ (หน้าปกสีน้ำเงินเข้ม) หนังสือเดินทางทูต (หน้าปกสีแดงสด) และต้องการเดินทางไปพร้อมคณะทัวร อันมีวัตถุประสงค์เพื่อการท่องเที่ยว โดยไม่มีจดหมายเชิญ หรือ เอกสารใดเชื่อมโยงเกี่ยวกับการขออนุญาตการใช้หนังสือเดินทางพิเศษอื่นๆ หากไม่ผ่านการอนุมัติของเคาน์เตอร์เช็คนิน ด่านตรวจคนเข้าเมือง ทั้งฝั่งประเทศไทย (ต้นทาง) ขาออก และ ต่างประเทศ (ปลายทาง) ขาเข้า ไม่ว่าจะกรณีใดก็ตาม ทางบริษัทขอสงวนสิทธิ์ไม่รับผิดชอบความผิดพลาดที่จะเกิดขึ้นในส่วนนี้ ไม่ว่าจะส่วนใดส่วนหนึ่ง
3. ทัวรนี้เป็นทัวรแบบเหมาจ่ายล่วงหน้าเรียบร้อยแล้วทั้งหมด หากท่านไม่ได้ร่วมเดินทางหรือใช้บริการตามที่ระบุไว้ในรายการ ไม่ว่าจะบางส่วนหรือทั้งหมด หรือถูกปฏิเสธการเข้า-ออกเมือง หรือด้วยเหตุผลใดๆ ก็ตาม ทางบริษัทขอสงวนสิทธิ์ไม่คืนเงินค่าบริการ ไม่ว่าจะบางส่วนหรือทั้งหมดให้แก่ท่านไม่ว่ากรณีใดๆ ก็ตาม
4. ทางบริษัทขอสงวนสิทธิ์ไม่รับผิดชอบค่าเสียหายจากความผิดพลาดในการสะกดชื่อ นามสกุล คำนำหน้าชื่อ เลขที่หนังสือเดินทาง เลขที่วีซ่า และอื่นๆ เพื่อใช้ในการจองตั๋วเครื่องบิน ในกรณีที่นักท่องเที่ยว หรือ เอเยนต์ไม่ได้ส่งหน้าหนังสือเดินทาง และ หน้าวีซ่ามาให้กับทางบริษัทพร้อมการชำระเงินมัดจำหรือส่วนที่เหลือทั้งหมด
5. ทางบริษัทขอสงวนสิทธิ์ในการเปลี่ยนแปลงรายการการเดินทางตามความเหมาะสม เพื่อให้สอดคล้องกับ สถานการณ์ ภูมิอากาศ และเวลา ณ วันที่เดินทางจริงของประเทศที่ท่านเดินทาง ทั้งนี้ ทางบริษัทจะคำนึงถึงความปลอดภัย และ ประโยชน์ของลูกค้าเป็นสำคัญ
6. ทางบริษัทขอสงวนสิทธิ์ไม่รับผิดชอบต่อความเสียหายหรือค่าใช้จ่ายใดๆ ที่เพิ่มขึ้นของนักท่องเที่ยวที่ไม่ได้เกิดจากความผิดของทางบริษัท เช่น ภัยธรรมชาติ การจลาจล การนัดหยุดงาน การปฏิวัติ อุบัติเหตุ ความเจ็บป่วย ความสูญหายหรือเสียหายของสัมภาระ ความล่าช้า เปลี่ยนแปลง หรือการบริการของสายการบิน เหตุสุดวิสัยอื่น เป็นต้น
7. อัตราค่าบริการนี้คำนวณจากอัตราแลกเปลี่ยนเงินตราต่างประเทศ ณ วันที่ทางบริษัทเสนอราคา ดังนั้น ทางบริษัทขอสงวนสิทธิ์ในการปรับราคาค่าบริการเพิ่มขึ้น ในกรณีที่มีการเปลี่ยนแปลงอัตราแลกเปลี่ยนเงินตราต่างประเทศ ค่าตัว เครื่องบิน ค่าภาษีน้ำมัน ค่าภาษีสนามบิน ค่าประกันภัยสายการบิน การเปลี่ยนแปลงเที่ยวบิน ฯลฯ ที่ทำให้ต้นทุนสูงขึ้น
8. มัคคุเทศก์ พนักงาน หรือตัวแทนของทางบริษัท ไม่มีอำนาจในการให้คำสัญญาใดๆ แทนบริษัท เว้นแต่มีเอกสารลงนามโดยผู้มีอำนาจของบริษัทกำกับเท่านั้น
9. นักท่องเที่ยวต้องมีความพร้อมในการเดินทางทุกประการ หากเกิดเหตุสุดวิสัยใดๆ ระหว่างรอการเดินทาง อันไม่ใช่เหตุที่เกี่ยวข้องกับทางบริษัท อาทิ วีซ่าไม่ผ่าน เกิดอุบัติเหตุที่ไม่สามารถควบคุมได้ นอกเหนือการควบคุมและคาดหมาย ทางบริษัทจะรับผิดชอบคืนค่าทิวรเฉพาะส่วนที่บริษัทยังไม่ได้ชำระแก่ทางลูกค้าของทางบริษัท หรือจะต้องชำระตามข้อ ตกลงแก่ลูกค้าตามหลักปฏิบัติเท่านั้น
10. คณะทิวรนี้ เป็นการชำระค่าใช้จ่ายทั้งหมดแบบผูกขาดกับตัวแทนบริษัทที่ได้รับการรับรองอย่างถูกต้อง ณ ประเทศปลายทาง ซึ่งบางส่วนของโปรแกรมอาจจำเป็นต้องท่องเที่ยวอันเป็นไปตามนโยบายของประเทศปลายทางนั้นๆ กรณีที่ท่านไม่ต้องการใช้บริการส่วนใดส่วนหนึ่ง ไม่ว่าจะกรณีใดก็ตาม จะไม่สามารถคืนค่าใช้จ่ายให้ได้ และ อาจมีค่าใช้จ่ายเพิ่มเติมขึ้น ตามมาเป็นบางกรณี ทางบริษัทขอสงวนสิทธิ์ในการเรียกเก็บค่าใช้จ่ายที่เกิดขึ้นจริงทั้งหมดกับผู้เดินทาง กรณีที่เกิดเหตุการณ์นี้ขึ้น ไม่ว่าจะกรณีใดก็ตาม
11. กรณีลูกค้าที่จองเฉพาะทิวรไม่รวมบัตรโดยสารโดยเครื่องบิน (จอยด์แลนด์ทิวร ชื่อตัวเครื่องบินแยกเอง) ในวันเริ่มทิวร (วันที่หนึ่ง) ท่านจำเป็นต้องมารอคณะท่านั้น ทางบริษัทไม่สามารถให้คณะ รอท่านได้ ไม่ว่าจะกรณีใดก็ตาม กรณีที่ไฟล์ทของท่านถึงช้ากว่าคณะ และ ยืนยันเดินทาง ท่านจำเป็นต้องเดินทางตามคณะไปยังเมือง หรือ สถานที่ท่องเที่ยวที่คณะอยู่ในเวลานั้นๆ กรณีนี้ จะมีค่าใช้จ่ายเพิ่ม ท่านจำเป็นต้องชำระค่าใช้จ่ายที่ใช้ในการเดินทางด้วยตนเองทั้งหมดเท่านั้น ไม่ว่าจะ กรณีใดก็ตาม และ ทางบริษัทขอสงวนสิทธิ์ไม่สามารถชดเชย หรือ ทดแทน หากท่านไม่ได้ท่องเที่ยวเมือง หรือ สถานที่ท่องเที่ยวใดๆ สถานที่หนึ่ง ทุกกรณี เนื่องจากการชำระแบบเหมาจ่ายกับตัวแทนแล้วทั้งหมด